

ANALISIS DE LAS TENDENCIAS
ELECTORALES EN VENEZUELA
DESDE LAS ELECCIONES DE 1998
HASTA EL REFERENDO DE 2009 CON
PROYECCION A DICIEMBRE DEL AÑO
2010 (con base a la antigua ley del
sufragio).

**¿DE DONDE VENIMOS,
DONDE ESTAMOS Y
PARA DONDE VAMOS?**

LUIS TASCON
Caracas marzo de 2009.

INTRODUCCION

Diez años han transcurrido desde el triunfo electoral de Hugo Chávez en 1998, después de haber participado en quince procesos electorales, podemos tabular, graficar y analizar las preferencias políticas de los venezolanos, sin mayor error ni especulaciones estadísticas; inclusive podemos proyectar a futuro diferentes escenarios electorales, además de comprender a través de la evaluación que la multitud realiza de la gestión administrativa y política en cada elección, este estudio utiliza datos provenientes de los resultados publicados por el **Consejo Nacional Electoral** en su pagina Web www.cne.gob.ve de las elecciones presidenciales de 1998, 2000 y 2006 y los referendos de agosto de 2004, diciembre de 2007 y febrero de 2009, que son los eventos políticos en los que se ha medido el proyecto nacional revolucionario y se ha materializado la mayor participación y polarización política. Los cálculos de porcentaje se miden en función del universo de electores o REP, puesto que los valores relativos de las elecciones no permiten entender en la continuidad del tiempo la participación verdadera de las tendencias electorales al seno de la multitud. Por un lado se analiza el histórico electoral en las dependencias federales y por otro se realiza un estudio partiendo de la tendencia electoral en los dos grandes estratos sociales: (a) **Clase media y alta** muestreada en los municipios Chacao, del estado Miranda, Diego Bautista Urbaneja en Anzoátegui y San Diego en el Estado Carabobo y (b) **los sectores populares** muestreados en el Municipio Libertador del estado Carabobo y las Parroquias Sucre y El valle en Caracas.

Por ultimo señalo que los datos no publicados por el CNE en el referendo de 2007 fueron proyectados con el uso de herramientas estadísticas, estas aproximaciones no afectan para nada la percepción ni el análisis que en el estudio se pretende realizar.

El objetivo de este estudio, es el de generar un instrumento para el análisis y la toma de decisiones; evitamos realizar juicios de valor a fin de no contaminar el análisis con particularidades políticas, lo que aquí se entrega es con el firme propósito de hacer una **revisión** profunda partiendo de la percepción del colectivo nacional y así poder **rectificar** en función lo que el pueblo clama; para que el proceso revolucionario se consolide como lo logro hasta diciembre de 2006, cuando casi la mitad de los venezolanos en una tendencia que para entonces crecía de manera exponencial se pronuncio en favor del cambio revolucionario.

ANALISIS DE LAS TENDENCIAS ELECTORALES DESDE EL AÑO 1998 A 2009 CON PROYECCION A 2010, TOMANDO COMO BASE EL UNIVERSO TOTAL DE ELECTORES Y LA FRAGMENTACION ENTRE TRES CORRIENTES FUNDAMENTALES, REVOLUCION, CONTRAREVOLUCION Y ABSTENCION DE ACUERDO A LOS RESULTADOS ELECTORALES DE LAS ELECCIONES PRESIDENCIALES DE 1998, 2000 Y 2006, EL REFERENDO REVOCATORIO DE 2004 Y LOS REFERENDOS CONSTITUCIONALES DE 2007 Y 2009, TOMANDO COMO FUENTE LOS RESULTADOS PUBLICADOS POR EL CNE

***Nota:** Los datos de abstención, Total de electores y votos nulos para el proceso referendario de 2007 fueron inferidos puesto que el CNE no presento el informe final de los resultados electorales.*

PRIMERA PARTE ANALISIS NACIONAL

TABLA #1 HISTORICO NACIONAL CON PROYECCION A DICIEMBRE DE 2010.

	1998	2000	2004	2006	2007	2009	2010
REVOLUCION	33.36%	32.06%	41.33%	46.30%	24.74%	37.75%	31.22%
REACCION	25.93%	21.60%	28.42%	27.19%	25.16%	31.07%	34.02%
ABSTENCION	36.54%	43.69%	30.06%	25.31%	44.18%	29.56%	32.80%
NULOS	4.10%	2.97%	0.19%	1.02%	0.72%	1.23%	1.40%
DIFERENCIA	7.43%	10.46%	12.91%	19.11%	-0.42%	6.68%	-2.80%

GRAFICO #1 HISTORICO NACIONAL CON PROYECCION A DICIEMBRE DE 2010

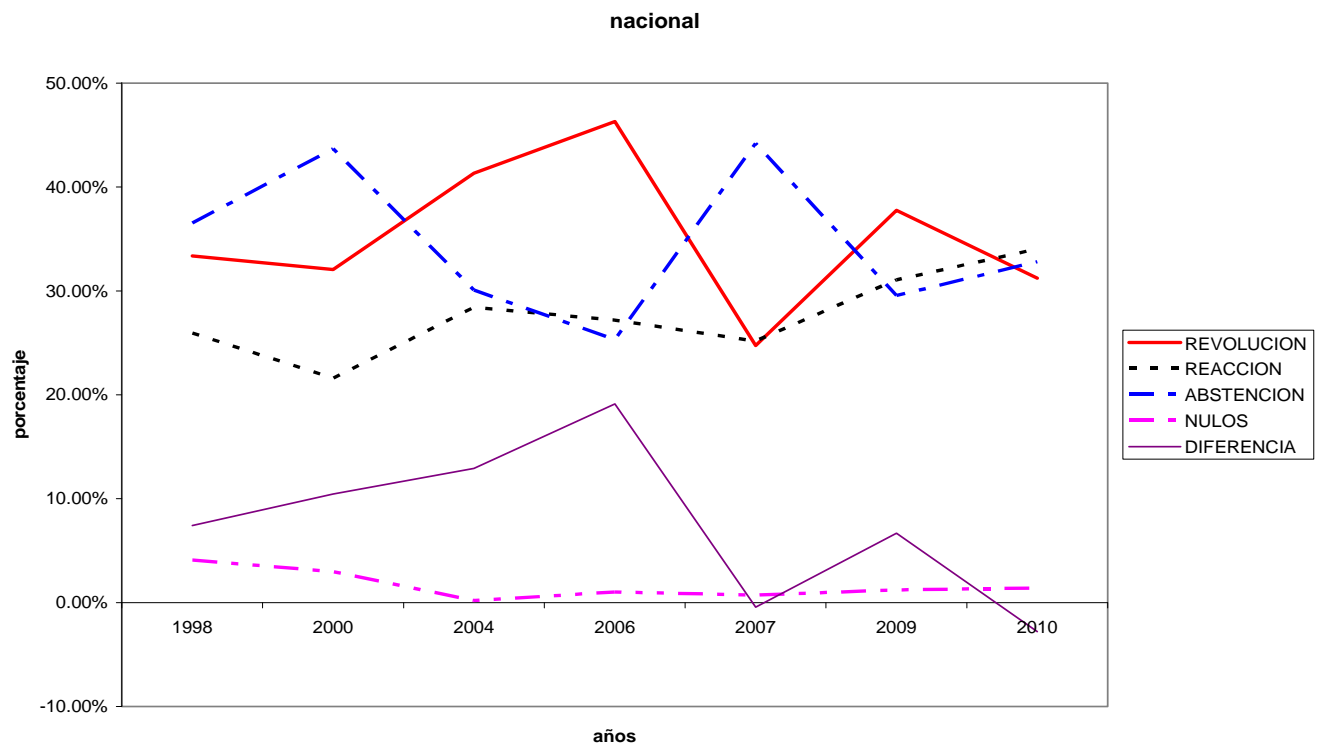


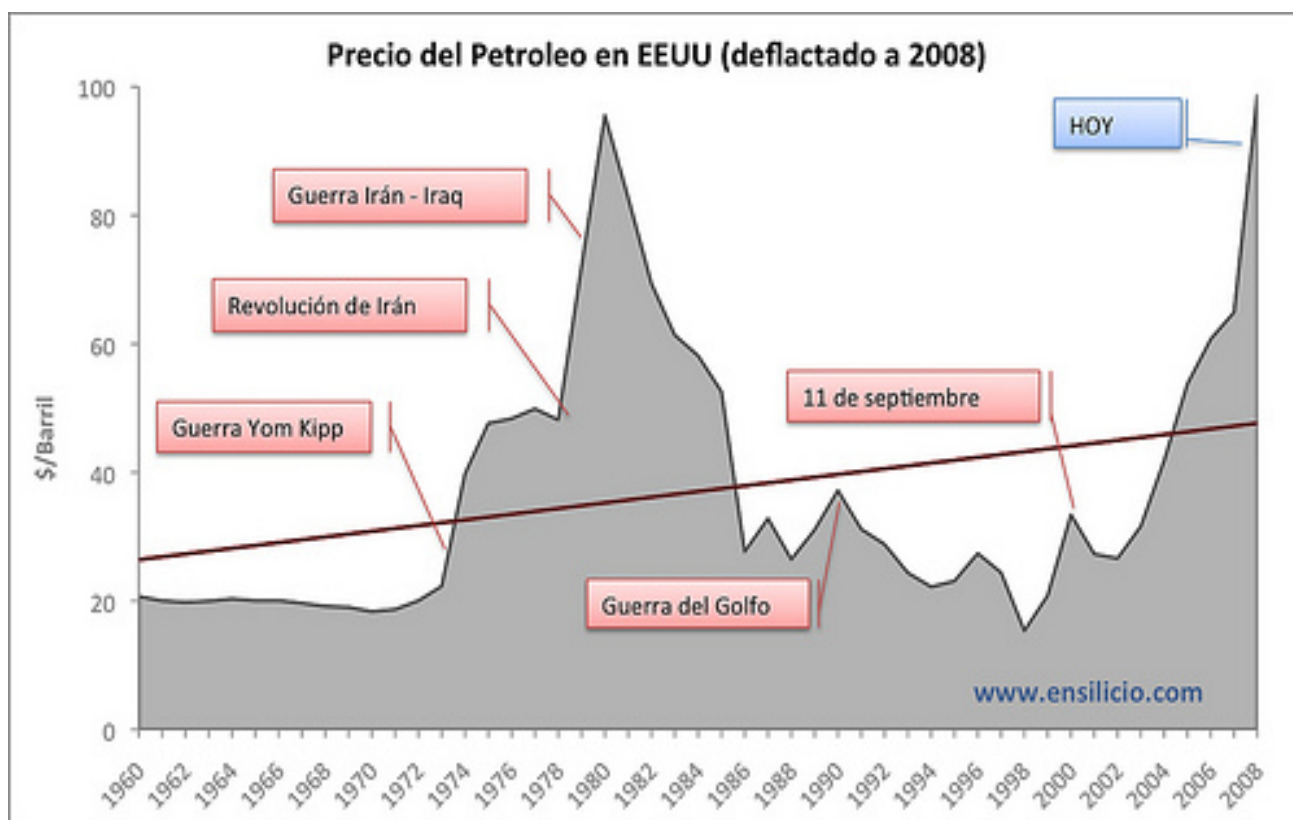
Tabla #2

TABLA DE SINTESIS	NACIONAL	
crecimiento en 10 años	crecimiento desde 2006	
4.39%	-8.56%	REVOLUCIÓN
5.14%	3.87%	REACCIÓN
-6.98%	4.25%	ABSTENCIÓN
-2.86%	0.22%	NULOS
-0.75%	-12.43%	DIFERENCIA
	-3.87%	MIGRACIÓN a Oposición

Desde 1998 se aprecia un crecimiento sostenido de la opción revolucionaria hasta las elecciones de 2006 momento donde se logra la mejor participación electoral del chavismo alcanzando el 46.30% de los inscritos en el registro electoral incrementando en 12.94% su participación de 1998, es necesario señalar que el crecimiento constante de la revolución en el afecto popular se da en medio de conflictividad política (golpe de estado, cerco mediático, paro petrolero, guarimba e intervencionismo internacional), el bajo precio del petróleo (grafica #2) y quiebra económica producto de la conspiración, es decir la revolución se consolido en medio de la crisis y retrocede en medio de la bonanza petrolera, de la reducción y dispersión de la fuerza opositora y la ruptura del cerco mediático. A partir del año 2007 el comportamiento errático de la participación electoral revolucionaria versus la participación constante y militante y creciente de la oposición crean cuestionamientos en torno a la percepción y compromiso de la población con respecto al proyecto revolucionario.

Se nota de forma preocupante una tendencia al crecimiento de la opción contrarrevolucionaria y hoy diez años después la diferencia entre esta opción y la revolucionaria (6.68%) es menor que en el año de 1998 (7.43%), además se aprecia un crecimiento sostenido de la fuerza opositora a partir del año 2000 cuando obtuvo su peor nivel de participación, así mismo la revolución no ha logrado alcanzar su mejor participación que es la de diciembre de 2006 perdiendo 8.55% del REP y la oposición remonta 3.88 puntos desde esa participación que aunados al incremento de 4.25% en abstención y 0.21% en incremento de votos nulos nos da la cifra de 8.34, entonces podemos plantearnos la hipótesis que el destino de este segmento desaparecido del apoyo a la revolución se ha distribuido proporcionalmente entre la oposición y la abstención.

GRAFICO #2 HISTORICO DEL PRECIO DEL PETROLEO (fuente www.flickr.com).



Si proyectamos a diciembre de 2010 los valores medios históricos y construimos una curva, notamos que esta tiende al crecimiento de la oposición y al decrecimiento chavista por ende incremento negativo de la diferencia, lo que , por supuesto es positivo para la oposición, nos encontramos que de seguir en presencia de estas tendencias la oposición estará sobrepasando en (2.80%) a la revolución lo que acarreará sin duda derrotas parciales en las elecciones del parlamento nacional, que desencadenará una etapa de ingobernabilidad en Venezuela y será sin duda el inicio de la recta final para la derrota de las elecciones presidenciales de 2012, sea quien sea el candidato de la revolución.

Continuamos analizando la situación en los estados mas estratégicos que hemos denominado de ALTA PRIORIDAD donde se han presentado los escenarios de mayor retroceso del proceso revolucionario versus un crecimiento importante de la opción opositora y que por su ubicación y densidad demográfica obliga a evaluar con

mayor profundidad (lo cual no es objetivo en este diagnostico), la causa del retroceso de la opción revolucionaria.

SEGUNDA PARTE ENTIDADES DE ALTA PRIORIDAD

DISTRITO CAPITAL

Tabla #3 Distrito Capital. Electores al 2009 1.482.074

	1998	2000	2004	2006	2007	2009	2010
REVOLUCION	39.22%	31.76%	38.82%	45.79%	26.90%	36.72%	29.47%
REACCION	23.51%	19.98%	30.45%	26.94%	29.62%	33.93%	39.53%
ABSTENCION	33.52%	46.80%	30.73%	25.90%	42.55%	27.51%	28.80%
NULOS	3.69%	1.57%	0.00%	1.13%	0.93%	1.83%	2.39%
DIFERENCIA	15.71%	11.78%	8.37%	18.85%	-2.72%	2.79%	-10.07%

Grafico #3 Distrito Capital

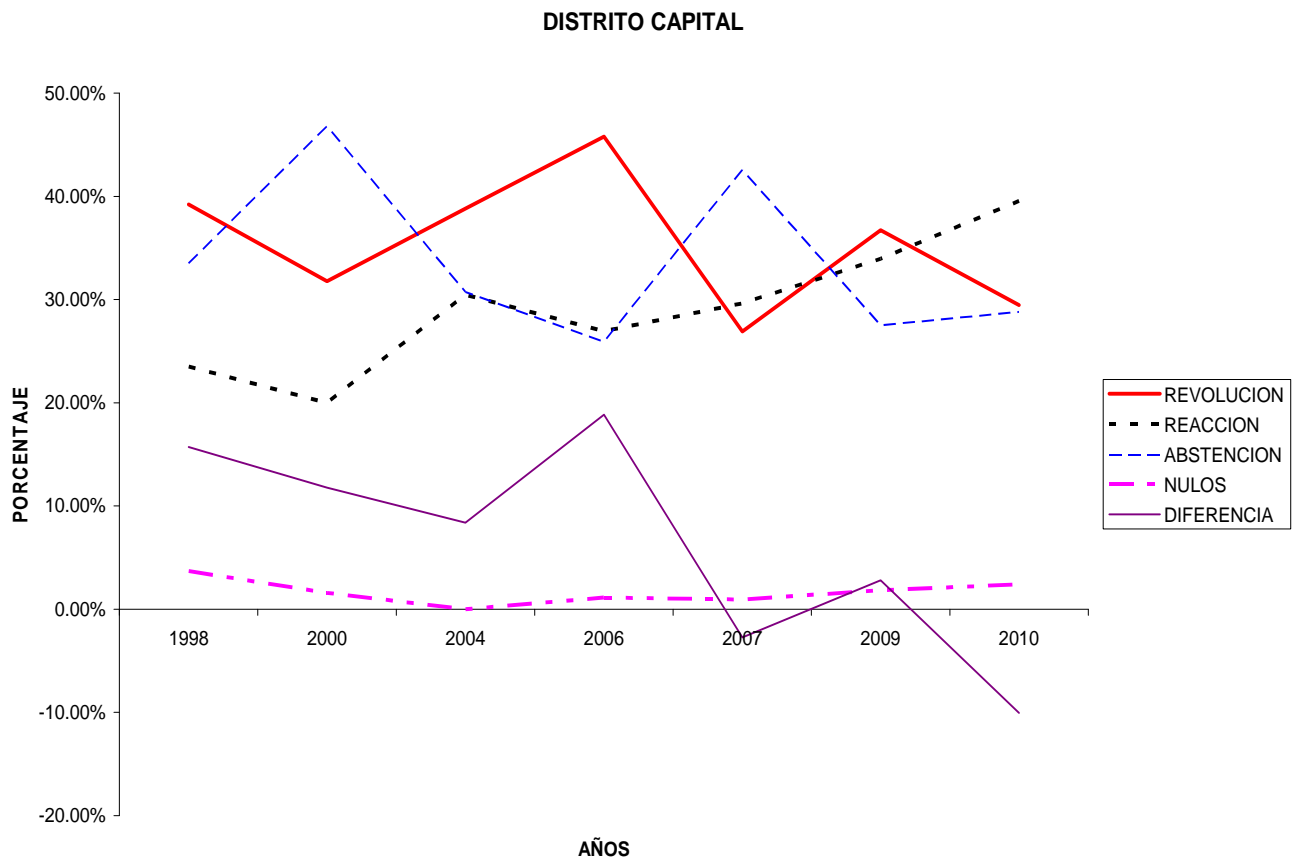


Tabla #4

TABLA DE SINTESIS	Distrito Capital	
crecimiento en 10 años	crecimiento desde 2006	
-2.49%	-9.06%	REVOLUCIÓN
10.43%	6.99%	REACCIÓN
-6.01%	1.61%	ABSTENCIÓN
-1.86%	0.70%	NULOS
-12.92%	-16.05%	DIFERENCIA
	-6.75%	MIGRACIÓN a Oposición

Se observa que la situación en el municipio libertador es una de las más críticas, la diferencia entre las opciones es una de las más bajas del país, con un claro y sostenido incremento de la voluntad a favor de la opción opositora, cuando la diferencia hace 10 años era de 15,71% del REP total y de 18,85% en 2006 hoy solo alcanza 2,79% y proyectando hacia el año 2010 de mantenerse la variación de las tendencias podríamos inferir una pérdida de hasta 10,07% a favor de la oposición y un retroceso histórico en lo que otrora fuera uno de los bastiones más emblemáticos de la revolución en Venezuela. La migración calculada de votos revolucionarios hacia la oposición es de 6,75% lo que representa actualmente 100.038 personas, ubicados esencialmente en los sectores populares.

MIRANDA

TABLA #4 MIRANDA Electores al 2009

1.747.624

	1998	2000	2004	2006	2007	2009	2010
REVOLUCION	32.09%	28.26%	36.45%	41.78%	24.86%	33.61%	27.33%
REACCION	30.21%	26.16%	35.07%	31.67%	31.91%	37.26%	41.55%
ABSTENCION	33.61%	42.98%	28.39%	25.40%	42.23%	27.25%	28.68%
NULOS	4.03%	2.59%	0.08%	0.98%	1.00%	1.88%	2.57%
DIFERENCIA	1.88%	2.10%	1.38%	10.11%	-7.05%	-3.64%	-14.22%

Grafico # 4 MIRANDA

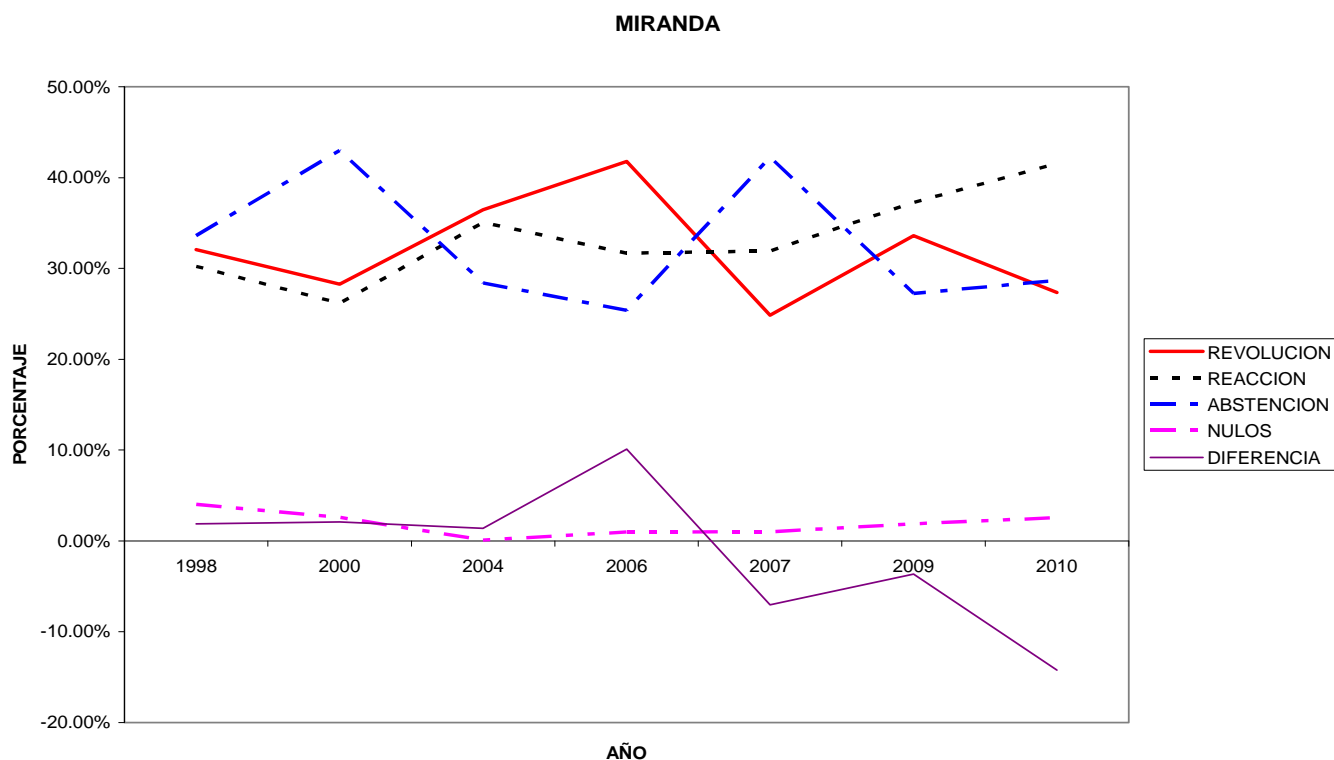


Tabla #5

TABLA DE SINTESIS	MIRANDA	
crecimiento en 10 años	crecimiento desde	
	2006	
1.53%	-8.16%	REVOLUCIÓN
7.04%	5.59%	REACCIÓN
-6.36%	1.86%	ABSTENCIÓN
-2.15%	0.90%	NULOS
-5.52%	-13.75%	DIFERENCIA
	-5.41%	MIGRACIÓN a Oposición

El estado Miranda siempre se ha encontrado polarizado entre las dos opciones políticas en estudio, sin embargo de la tabla anterior se desprende que en 10 años la opción revolucionaria solo ha crecido en

1.53% mientras la opositora se ha incrementado en 7.04%, de los cuales 5.59% se lograron en los últimos 2 años de ellos 5.41% se presumen como votos provenientes del chavismo, hasta el año 2004 la diferencia se mantuvo constante aproximadamente en un 2% del REP, sin embargo el crecimiento de la revolución entre el año 2004 y 2006 fue importante alcanzando un valor histórico de 10.11% de diferencia entre revolución y contrarrevolución, pero igual que en otros estados a partir del año 2007 se presenta un desplome del favor popular de la opción revolucionaria y un crecimiento significativo y sostenido de la oposición, de allí es importante el estudio particular del comportamiento electoral en el municipio Sucre ya que el representa sin duda alguna el factor geográfico electoral determinante en el estado Miranda y además el de mayor densidad electoral, este municipio lo determinan los sectores populares C, D y E, observamos como después de lograr la victoria en el año 2006 se presenta una debacle permanente y peligrosa, así como un crecimiento sostenido de la oposición.

TABLA #6 MUNICIPIO SUCRE ESTADO MIRANDA

	2004	2006	2007	2009	2010
REVOLUCION	32.24%	38.12%	20.42%	30.60%	24.65%
REACCION	36.18%	33.38%	32.75%	39.30%	43.98%
ABSTENCION	31.57%	27.38%	45.75%	28.44%	29.29%
NULOS	0.00%	0.94%	1.08%	1.66%	2.23%
DIFERENCIA	-3.94%	4.74%	-12.33%	-8.70%	-19.33%

Grafico # 5 Mpio. Sucre Edo. MIRANDA

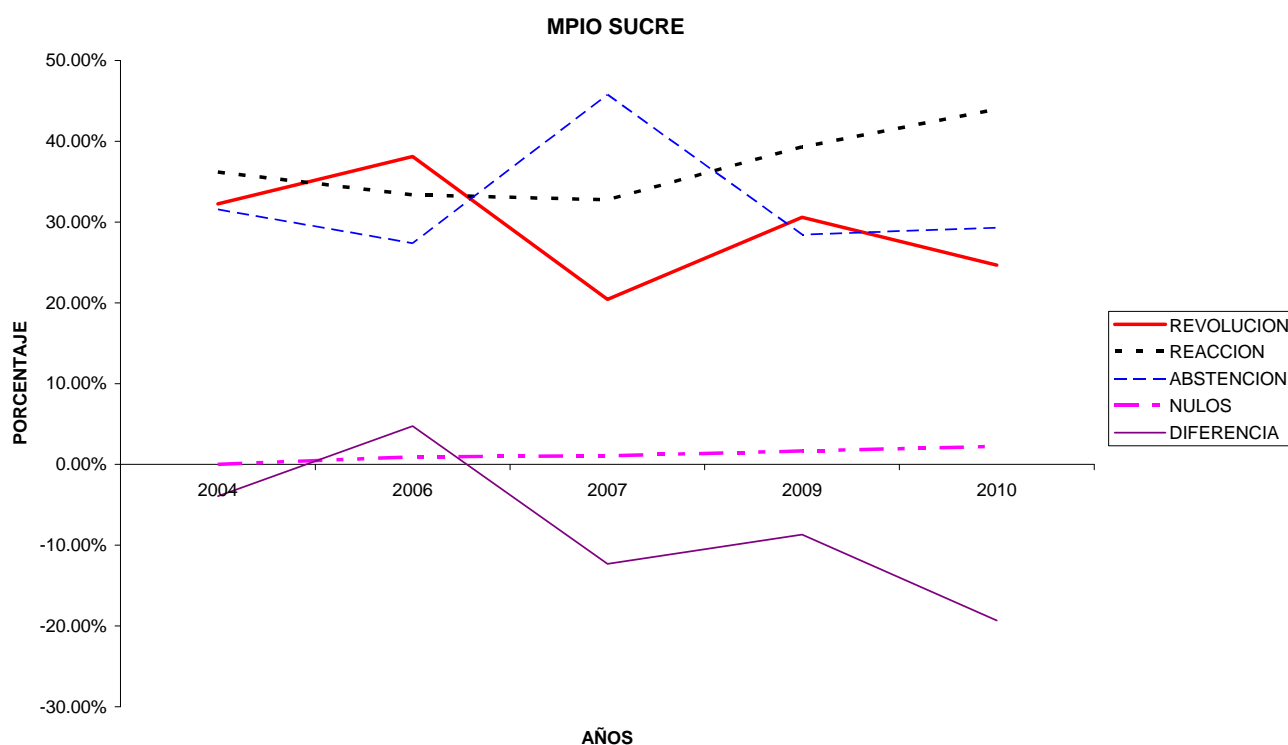


Tabla #7

TABLA DE SINTESIS	Mpio Sucre	
crecimiento en 5 años	crecimiento desde 2006	
-1.65%	-7.52%	REVOLUCIÓN
3.12%	5.92%	REACCIÓN
-3.13%	1.07%	ABSTENCIÓN
1.66%	0.72%	NULOS
-4.76%	-13.44%	DIFERENCIA
	-5.73%	MIGRACIÓN a Oposición

En el Municipio Sucre la revolución ha decrecido en 1.65% perdiendo 7.52% en los últimos 2 años, mientras que la oposición creció 3.12% desde las elecciones de 1998 y aumento 5.92% desde el 2006, estimándose una migración de 5.73% de electores desde las filas revolucionarias a la oposición.

LARA

TABLA #8 LARA Electores al 2009 1.075.811

	1998	2000	2004	2006	2007	2009	2010
REVOLUCION	34.71%	31.89%	46.92%	50.57%	27.20%	38.76%	29.68%
REACCION	24.53%	18.73%	25.35%	25.26%	28.34%	31.02%	35.46%
ABSTENCION	36.32%	46.43%	27.54%	22.83%	43.67%	28.83%	33.44%
NULOS	4.33%	3.11%	0.19%	1.09%	0.79%	1.39%	1.61%
DIFERENCIA	10.19%	13.16%	21.57%	25.31%	-1.14%	7.73%	-5.77%

Grafico # 6 LARA

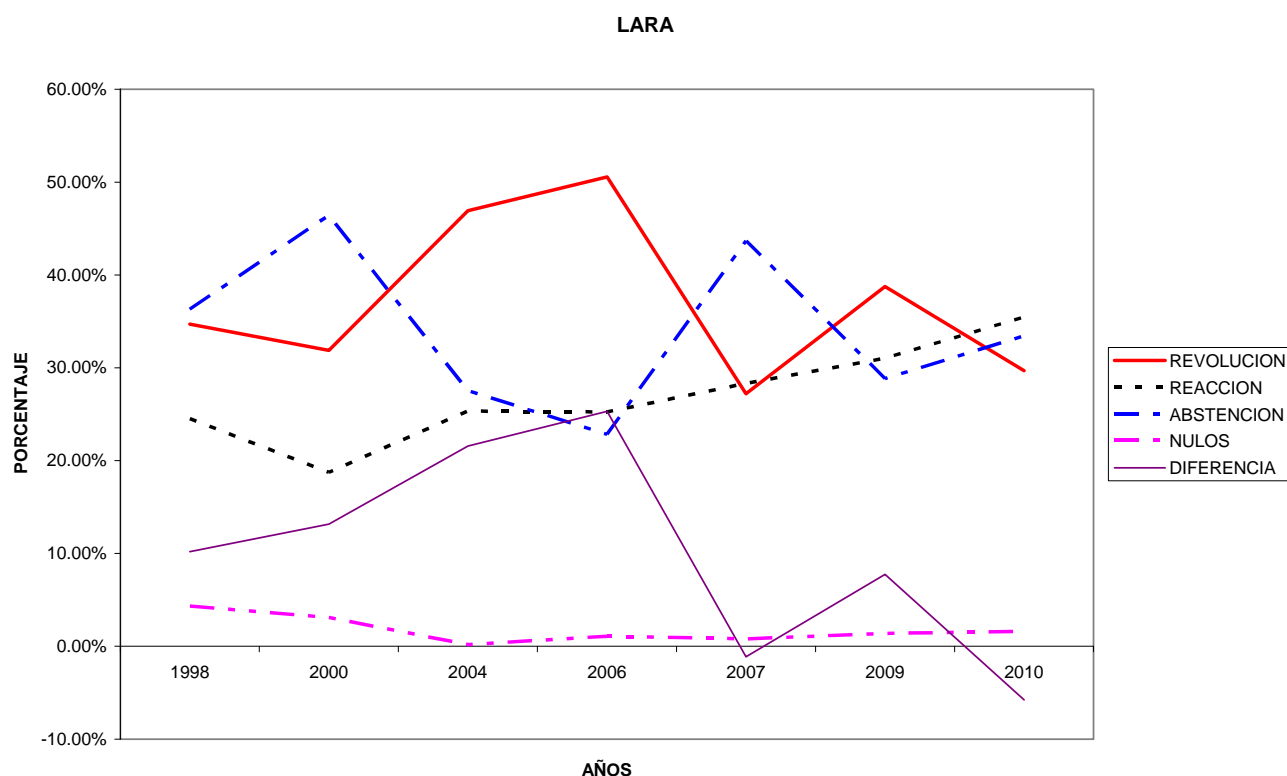


Tabla #9

TABLA DE SINTESIS	LARA	
crecimiento en 10 años	crecimiento desde 2006	
4.05%	-11.81%	REVOLUCIÓN
6.50%	5.77%	REACCIÓN
-7.49%	6.00%	ABSTENCIÓN
-2.94%	0.29%	NULOS
-2.45%	-17.58%	DIFERENCIA
	-5.52%	MIGRACIÓN a Oposición

Se observa en la grafica anterior como igual que en todo el país el crecimiento de la revolución fue sostenido e indetenible hasta el año 2006, apreciamos también que a partir del 2007 la opción opositora ha crecido de manera sostenida, presentándose hoy con un crecimiento

de 6,49% con respecto al 2008, mientras que la revolución solo ha avanzado en 4,05 a partir de 1998 y ha decrecido respecto a las elecciones presidenciales de 2006 en 11.81% uno de los mas altos del país, registrando una disminución de la diferencia, entre revolución y oposición de 10.19% en 1998 a 7.73% en 2009. En el estado Lara es fundamental detenernos en el Municipio Iribarren que representa aproximadamente el 60% del electorado larense y apreciamos que la diferencia de 16.69% en 2004 se incrementa a 22.94% en 2006 y decrece en forma abrupta a 1.98% en 2009 y se pierden 13.17% de la participación obtenida en 2006, lo cual coloca al estado Lara y a su principal ciudad con una de las tendencias decrecientes mas peligrosas en el país.

Grafico # 7 Mpio. Iribarren Edo LARA.

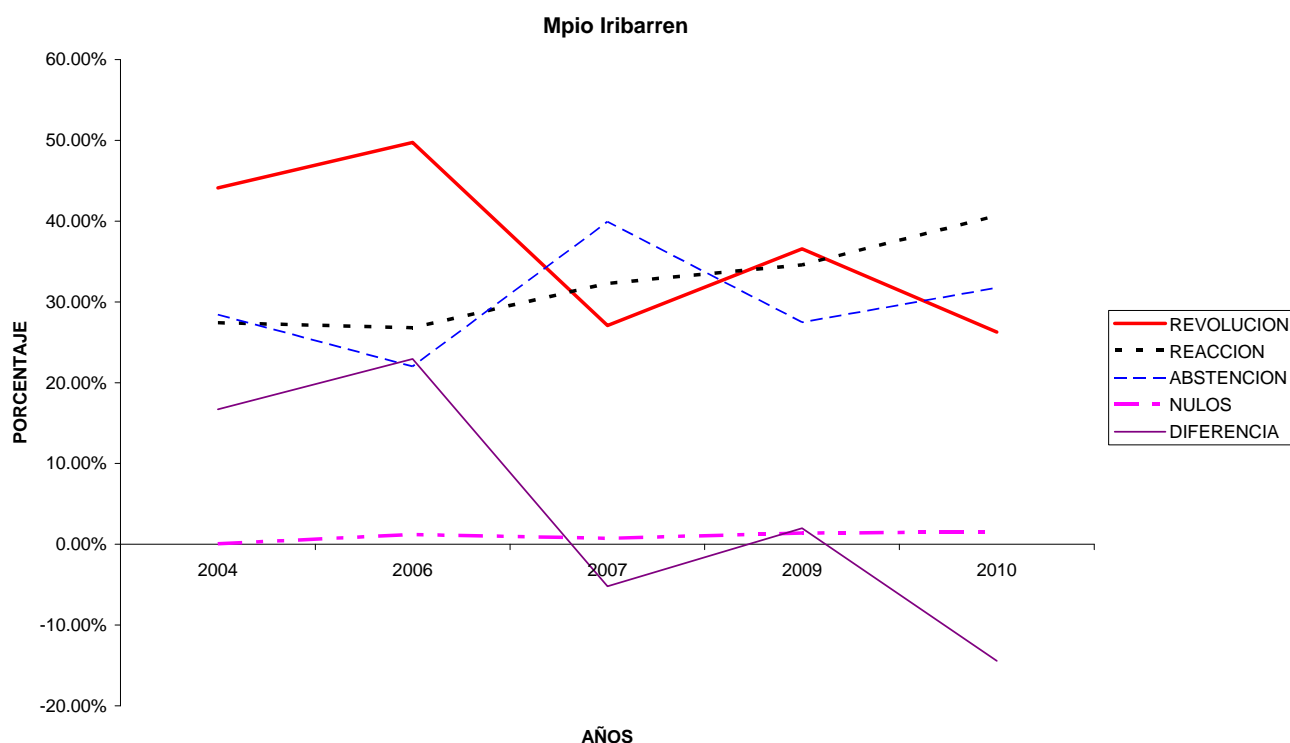


Tabla #10

TABLA DE SINTESIS		Mpio Iribarren	
crecimiento en 5 años		crecimiento desde 2006	
-7.55%		-13.18%	REVOLUCIÓN
7.17%		7.78%	REACCIÓN
-0.96%		5.46%	ABSTENCIÓN
1.34%		0.19%	NULOS
-14.71%		-20.96%	DIFERENCIA
		-7.52%	MIGRACIÓN a Oposición

TACHIRA

TABLA #11 Táchira Electores al 2009 712.788

	1998	2000	2004	2006	2007	2009	2010
REVOLUCION	30.07%	32.24%	35.82%	38.77%	24.59%	30.61%	24.52%
REACCION	32.61%	26.55%	34.79%	36.85%	33.02%	41.18%	44.42%
ABSTENCION	33.61%	38.62%	29.15%	23.08%	41.86%	27.38%	30.59%
NULOS	3.61%	2.90%	0.25%	1.11%	0.53%	0.83%	0.61%
DIFERENCIA	-2.54%	5.69%	1.03%	1.92%	-8.43%	-10.57%	-19.90%

Grafico # 8 Táchira.

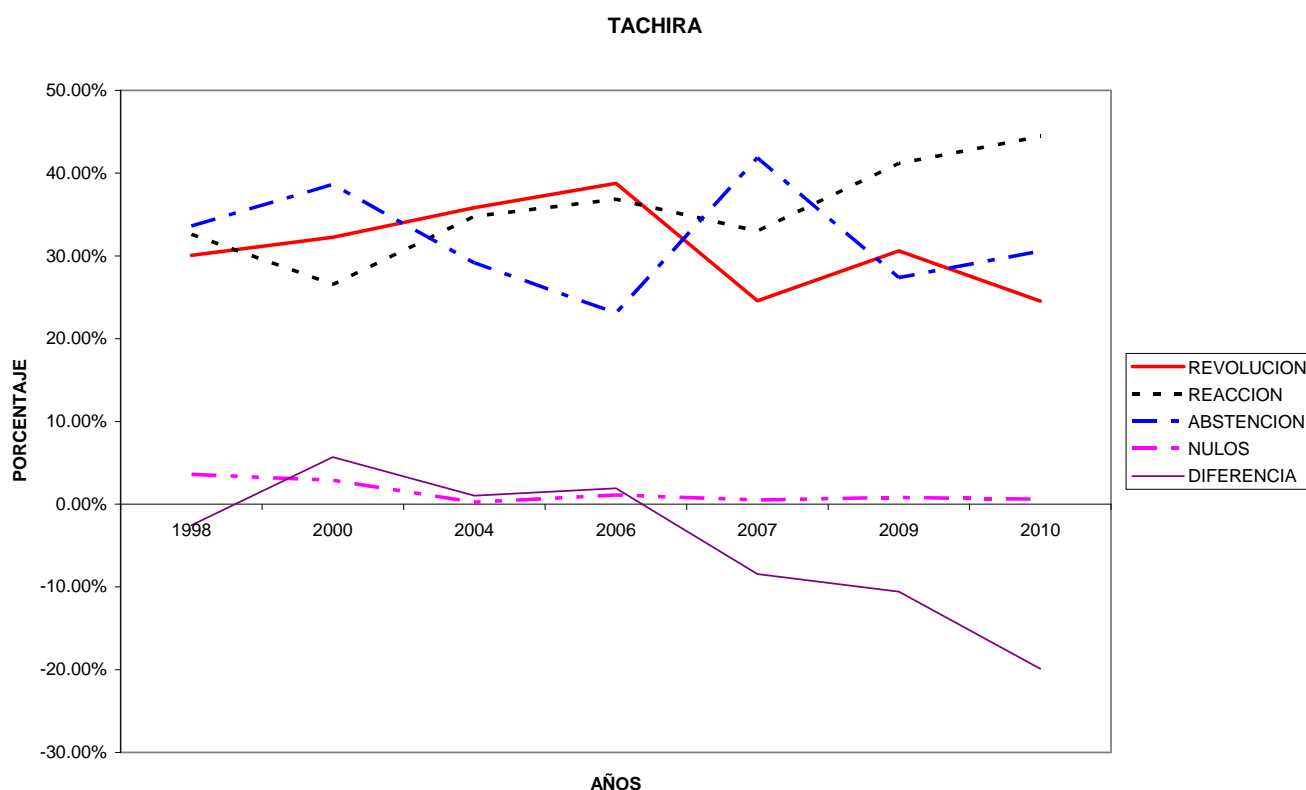


Tabla #12

TABLA DE SINTESIS	TACHIRA	
crecimiento en 10 años	crecimiento desde 2006	
0.54%	-8.15%	REVOLUCIÓN
8.57%	4.34%	REACCIÓN
-6.23%	4.30%	ABSTENCIÓN
-2.78%	-0.29%	NULOS
-8.03%	-12.49%	DIFERENCIA
	-4.14%	MIGRACIÓN a Oposición

El comportamiento electoral de la población del Estado Táchira es atípico, muestra un crecimiento sostenido desde 1998 hasta el 2006, aunque los factores de oposición crecieron a la par, es una de las

pocas dependencias que no decreció en el año 2002 sin embargo igual que en el resto del país se presentó un desplome de la opción revolucionaria que conjugado con la cercanía de la opción opositora y ante una pérdida sustancial de electorado (8.16%) con respecto al 2006, se presenta un estado controlado hoy por la coalición opositora. El cuadro del estado Táchira muestra a los factores de la revolución con un pequeño crecimiento con respecto a los resultados de 1998, 0.54% y una pérdida de 8.16% con respecto a las elecciones de 2006, se aprecia un asenso de la oposición que tiende a distanciarse cada vez más de los factores revolucionarios creciendo en 10 años 8.57%, alcanzando una participación mayor en 2009 que la obtenida por Hugo Chávez en el año 2006 y desprendiéndose con una diferencia que tiende a incrementarse de -10.57% que lo convierte en el peor cuadro político para los factores revolucionarios, mostrando claramente que ese crecimiento opositor proviene de migración del voto revolucionario.

ANZOATEGUI

TABLA #13 Anzoátegui, Electores al 2009 880.939

	1998	2000	2004	2006	2007	2009	2010
REVOLUCION	35.41%	32.50%	36.60%	45.25%	24.23%	36.74%	30.30%
REACCION	21.65%	20.45%	30.90%	28.40%	28.90%	33.55%	37.45%
ABSTENCION	38.95%	44.70%	32.30%	25.08%	46.37%	28.91%	31.81%
NULOS	3.94%	2.58%	0.20%	1.09%	0.49%	0.80%	0.58%
DIFERENCIA	13.76%	12.05%	5.70%	16.85%	-4.67%	3.19%	-7.15%

Grafico # 9 Anzoátegui.

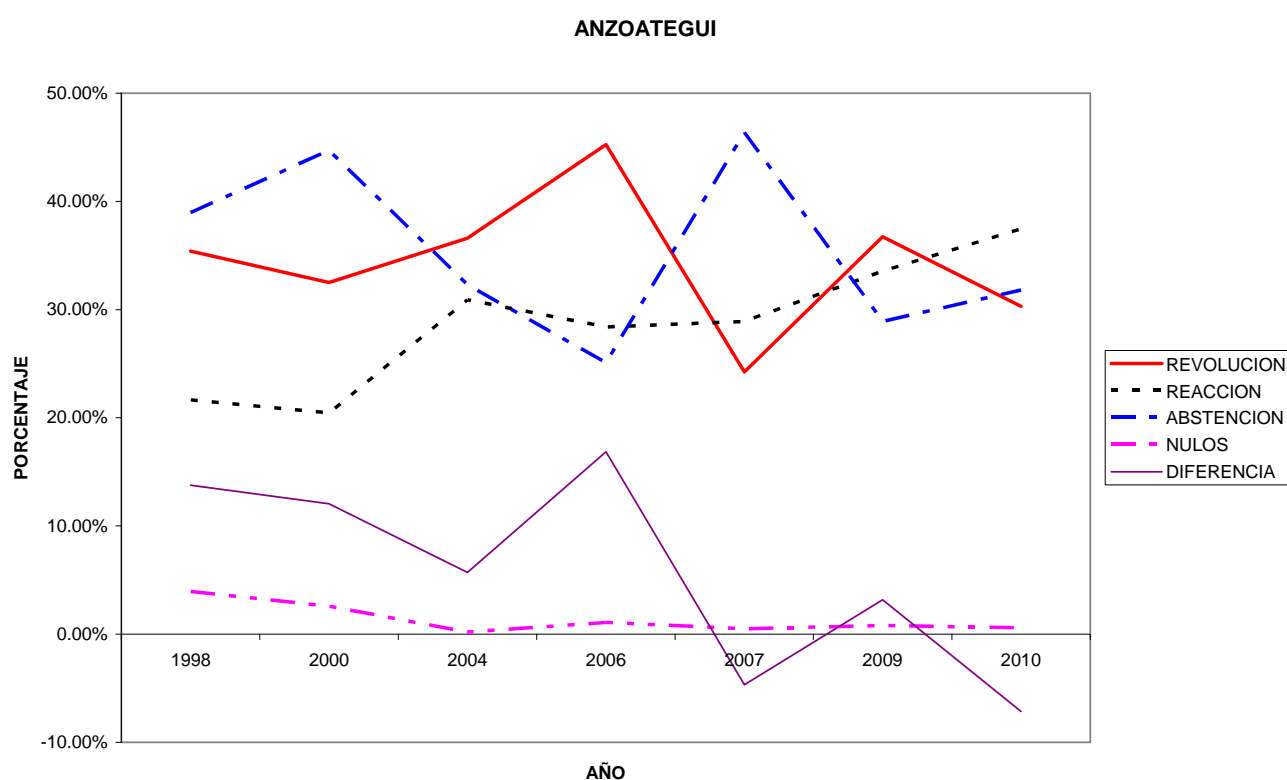


Tabla #14

TABLA DE SINTESIS	ANZOATEGUI	
crecimiento en 10 años	crecimiento desde 2006	
1.34%	-8.51%	REVOLUCIÓN
11.90%	5.16%	REACCIÓN
-10.04%	3.83%	ABSTENCIÓN
-3.14%	-0.29%	NULOS
-10.57%	-13.66%	DIFERENCIA
	-4.96%	MIGRACIÓN a Oposición

El análisis de la conducta electoral del estado Anzoátegui nos muestra un comportamiento similar al del Distrito Capital (tabla # 3, grafico #3)

un crecimiento en 10 años de solo el 1.34% vs. Un crecimiento de 11.9% para la oposición en el mismo periodo, 8.52% de pérdida con respecto al 2006 y una clara reducción de la diferencia de 13,76% en 1998 a solo el 3.19% y una tendencia de la oposición que se presenta en incremento sobre todo a partir de 2006.

CARABOBO

TABLA #15 Carabobo, Electores al 2009 1327698

	1998	2000	2004	2006	2007	2009	2010
REVOLUCION	32.50%	33.93%	39.07%	46.04%	28.35%	37.72%	31.25%
REACCION	29.15%	21.46%	29.67%	28.36%	31.75%	34.20%	38.75%
ABSTENCION	33.79%	41.96%	31.17%	24.54%	39.27%	26.91%	28.75%
NULOS	4.50%	2.85%	0.09%	0.88%	0.63%	1.16%	1.39%
DIFERENCIA	3.35%	12.47%	9.40%	17.69%	-3.40%	3.52%	-7.50%

Grafico # 10 Carabobo.

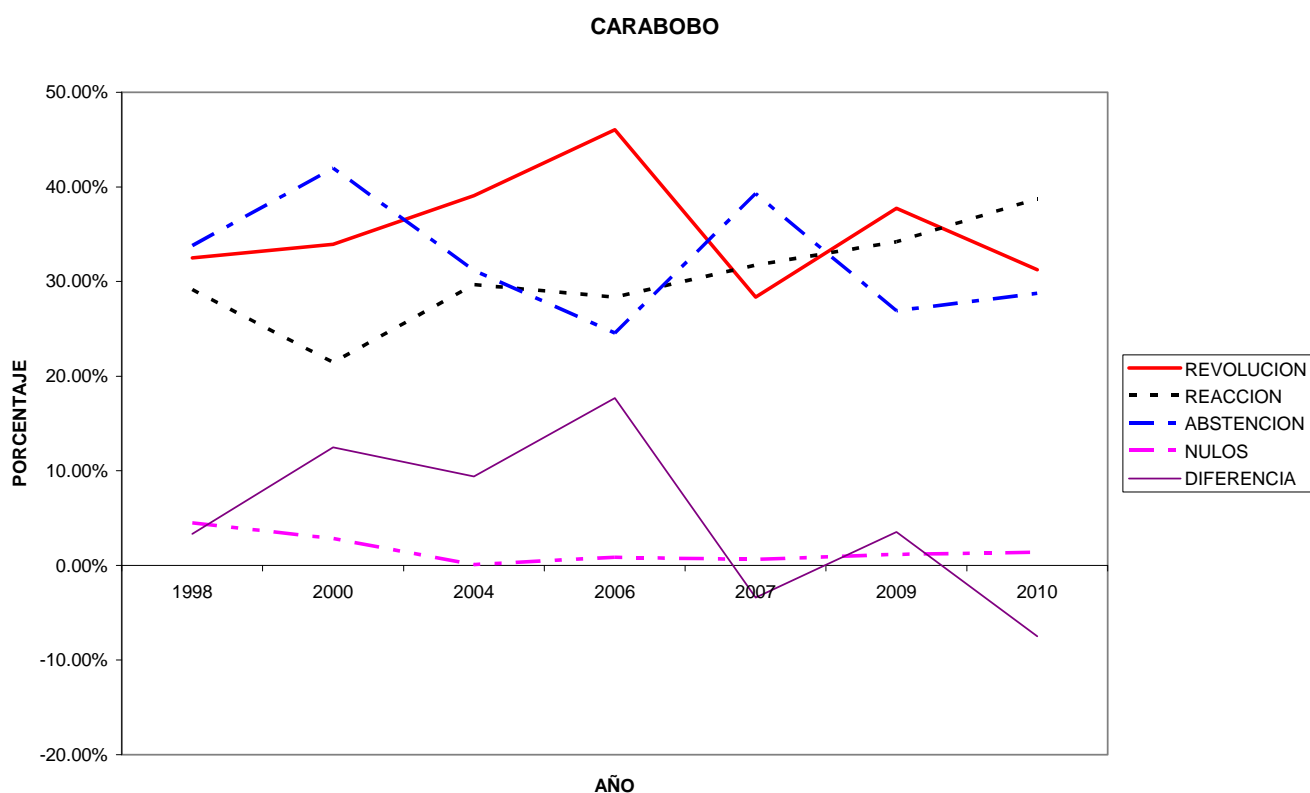


Tabla #16

TABLA DE SINTESIS	CARABOBO	
crecimiento en 10 años	crecimiento desde	
	2006	
5.23%	-8.32%	REVOLUCIÓN
5.06%	5.84%	REACCIÓN
-6.88%	2.37%	ABSTENCIÓN
-3.33%	0.29%	NULOS
0.17%	-14.16%	DIFERENCIA
	-5.66%	MIGRACIÓN a Oposición

El crecimiento revolucionario en Carabobo es similar al de la oposición en los últimos 10 años, sin embargo en el periodo desde el 2006 la opción revolucionaria ha decrecido 8.32% en contraste con el

incremento de 5.84% de la tendencia reaccionaria con una migración
estimada de 5.66%

BOLIVAR

TABLA #17 Bolívar, Electores al 2009 824.867

	1998	2000	2004	2006	2007	2009	2010
REVOLUCION	33.05%	34.69%	43.73%	48.20%	25.44%	37.41%	29.32%
REACCION	22.87%	15.58%	21.94%	21.88%	22.83%	27.05%	30.93%
ABSTENCION	40.22%	47.08%	34.10%	28.48%	51.21%	34.73%	39.41%
NULOS	3.79%	2.85%	0.23%	1.24%	0.52%	0.82%	0.50%
DIFERENCIA	10.19%	19.11%	21.79%	26.32%	2.61%	10.36%	-1.60%

Grafico # 11 Bolívar.

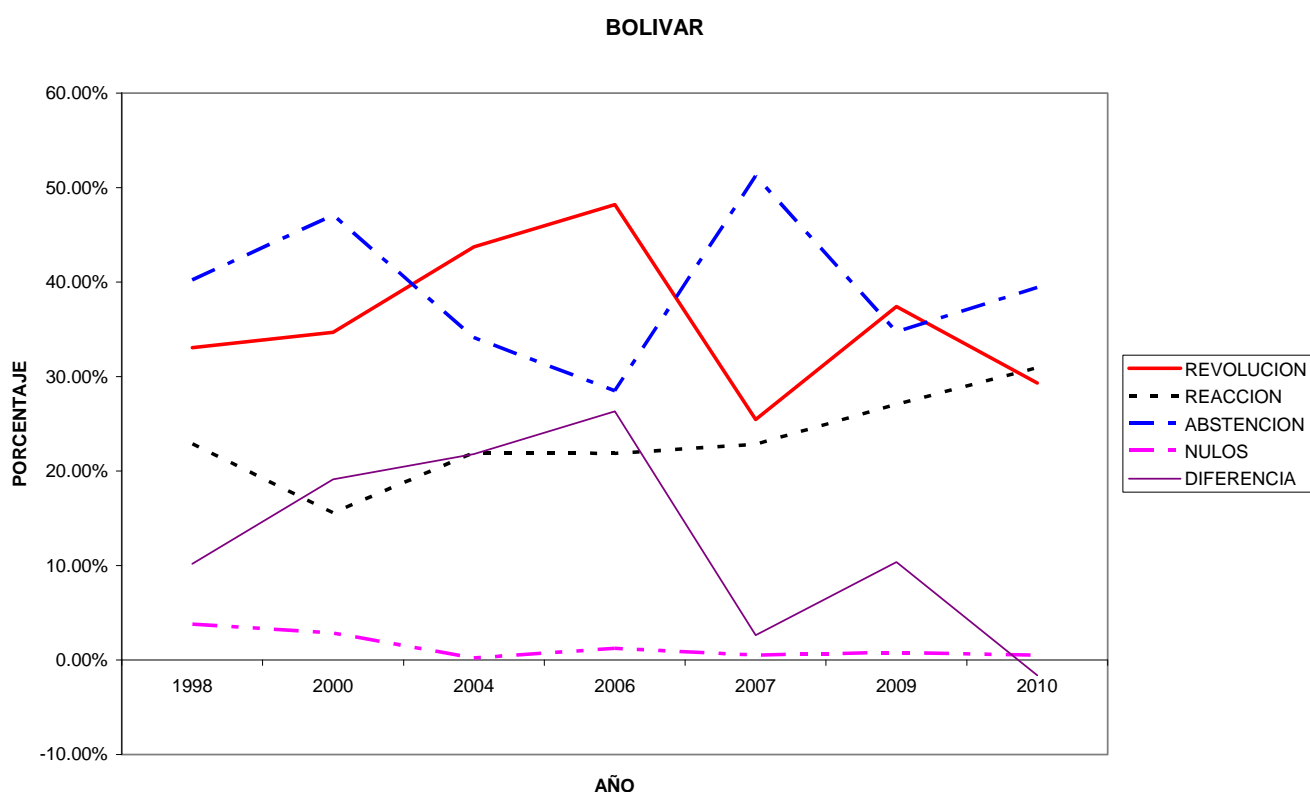


Tabla #18

TABLA DE SINTESIS	BOLIVAR	
crecimiento en 10 años	crecimiento desde 2006	
4.36%	-10.79%	REVOLUCIÓN
4.18%	5.17%	REACCIÓN
-5.49%	6.25%	ABSTENCIÓN
-2.98%	-0.42%	NULOS
0.18%	-15.96%	DIFERENCIA
	-4.96%	MIGRACIÓN a Oposición

En la grafica anterior se nota un crecimiento sostenido de la oposición durante los últimos 5 años sin embargo la diferencia entre las opciones comparando los resultados de 1998 que se situó en 10.19% y la de la

actualidad 10.36% prácticamente no ha sufrido cambios sustanciales, pero se aprecia dentro de la tendencia revolucionaria con respecto a los resultados electorales del 2006 una pérdida del 10.79% un incremento de 5.17 para la oposición y un incremento importante de la abstención del 6.25% es decir en este estado se presenta una migración importante de voto revolucionario de manera equitativa entre la opción opositora y la abstención y uno de los valores mas altos en pérdida electoral.

ZULIA

TABLA #19 Zulia, Electores al 2009 2.082.916

	1998	2000	2004	2006	2007	2009	2010
REVOLUCION	29.81%	23.26%	35.65%	37.20%	23.48%	33.16%	30.14%
REACCION	24.03%	25.99%	31.25%	35.08%	31.05%	36.96%	38.36%
ABSTENCION	42.12%	48.36%	32.92%	26.82%	45.08%	29.29%	31.15%
NULOS	4.01%	2.51%	0.19%	0.79%	0.39%	0.59%	0.44%
DIFERENCIA	5.77%	-2.73%	4.40%	2.12%	-7.57%	-3.79%	-8.22%

Grafico # 12 Zulia.

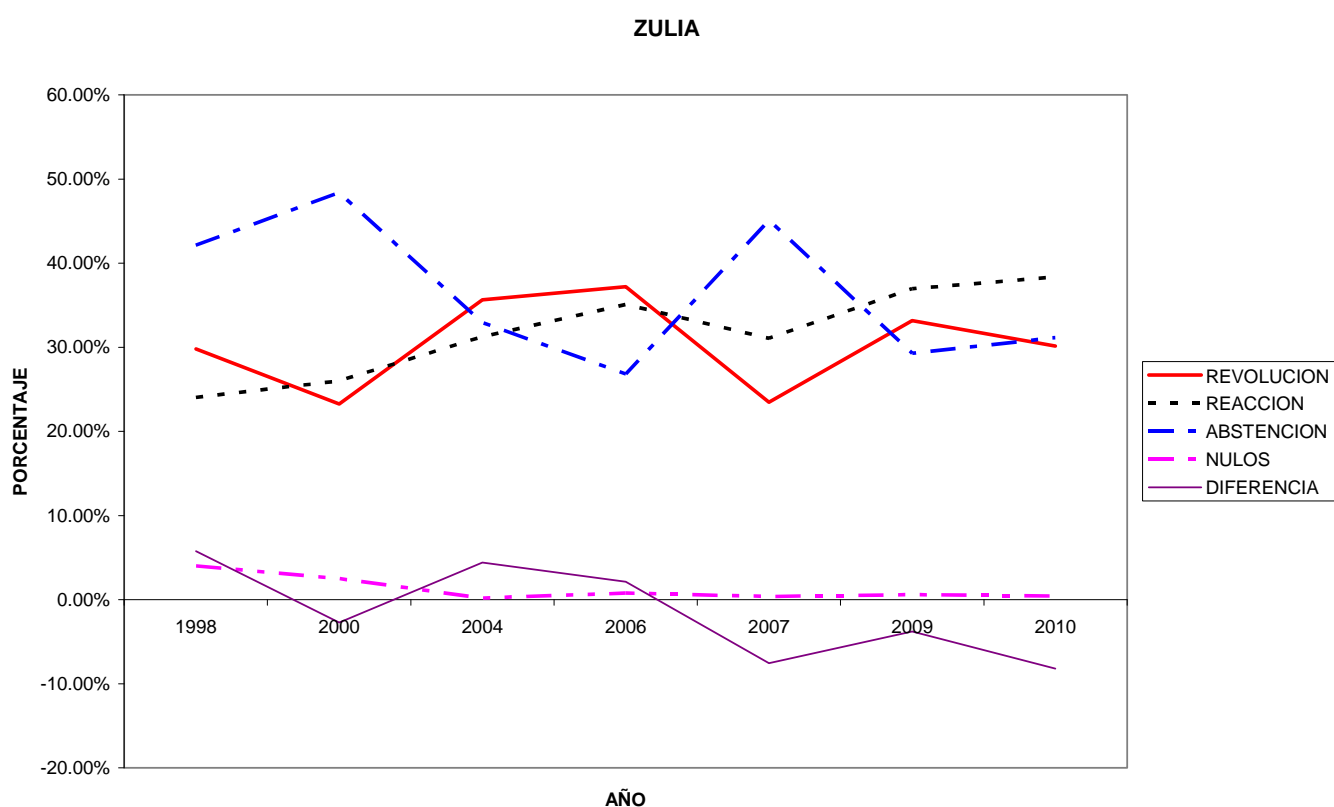


Tabla #20

TABLA DE SINTESIS	ZULIA	
crecimiento en 10 años	crecimiento desde 2006	
3.36%	-4.04%	REVOLUCIÓN
12.92%	1.87%	REACCIÓN
-12.83%	2.47%	ABSTENCIÓN
-3.42%	-0.20%	NULOS
-9.57%	-5.91%	DIFERENCIA
	-1.76%	MIGRACIÓN a Oposición

En esta entidad se nota un crecimiento sostenido de la oposición en los últimos 10 años con derrotas significativas para la Revolución en los 3 últimos procesos electorales (2007, 2008 y 2009)

incrementándose la diferencia de 5.77% en 1998 a -3.79% en 2009, la opción chavista presenta una pérdida de 4.04% con respecto a los resultados de 2006 y la oposición muestra un incremento de 1.88% con respecto al mismo proceso al igual que la abstención de 2.47% es decir existe una migración del apoyo electoral de la revolución tanto para la oposición como para la abstención, sin embargo no es tan significativa.

NUEVA ESPARTA

TABLA #21 Nueva Esparta, Electores al 2009 285.010

	1998	2000	2004	2006	2007	2009	2010
REVOLUCION	25.78%	34.57%	35.16%	42.55%	25.31%	33.23%	26.32%
REACCION	31.62%	25.18%	35.21%	29.91%	32.35%	34.26%	37.49%
ABSTENCION	39.26%	37.71%	29.63%	26.43%	42.03%	31.92%	35.99%
NULOS	3.26%	2.54%	0.00%	0.95%	0.31%	0.59%	0.32%
DIFERENCIA	-5.85%	9.40%	-0.05%	12.64%	-7.03%	-1.03%	-11.18%

Grafico # 13 Nueva Esparta

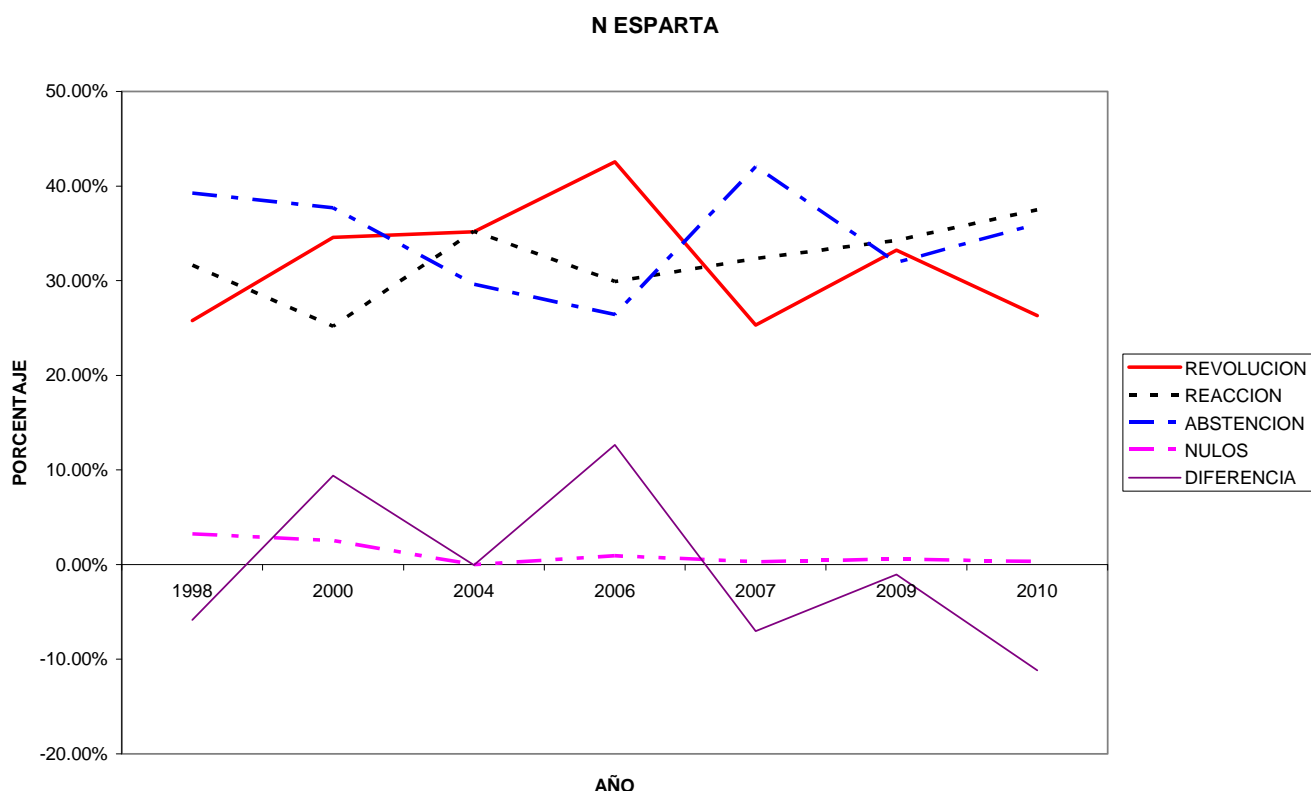


Tabla #22

TABLA DE SINTESIS	N ESPARTA	
crecimiento en 10 años	crecimiento desde 2006	
7.45%	-9.32%	REVOLUCIÓN
2.64%	4.35%	REACCIÓN
-7.35%	5.49%	ABSTENCIÓN
-2.67%	-0.36%	NULOS
4.82%	-13.67%	DIFERENCIA
	-4.19%	MIGRACIÓN a Oposición

Aunque el estado Nueva Esparta ha sido una entidad con un comportamiento electoral inestable en estos 10 años la opción revolucionaria creció en 7.45% y la opositora en 4.35%, sin embargo la

el voto chavista se redujo en 9.32% a partir de 2006 con un incremento abstencionista del 5.49% lo cual permite la identificación de una migración de votos revolucionarios a la abstención y la contrarrevolución, perfilándose desde el 2006 un crecimiento sostenido de la tendencia opositora.

ARAGUA

TABLA #23 Aragua, Electores al 2009 1.040.049

	1998	2000	2004	2006	2007	2009	2010
REVOLUCION	42.55%	39.71%	48.59%	54.61%	32.11%	42.47%	33.17%
REACCION	18.99%	14.06%	22.80%	21.18%	28.57%	27.70%	32.69%
ABSTENCION	34.06%	43.96%	28.53%	22.77%	38.14%	27.59%	31.29%
NULOS	4.31%	2.38%	0.08%	1.23%	1.18%	2.24%	3.01%
DIFERENCIA	23.56%	25.65%	25.78%	33.43%	3.54%	14.78%	0.48%

Grafico # 14 Aragua

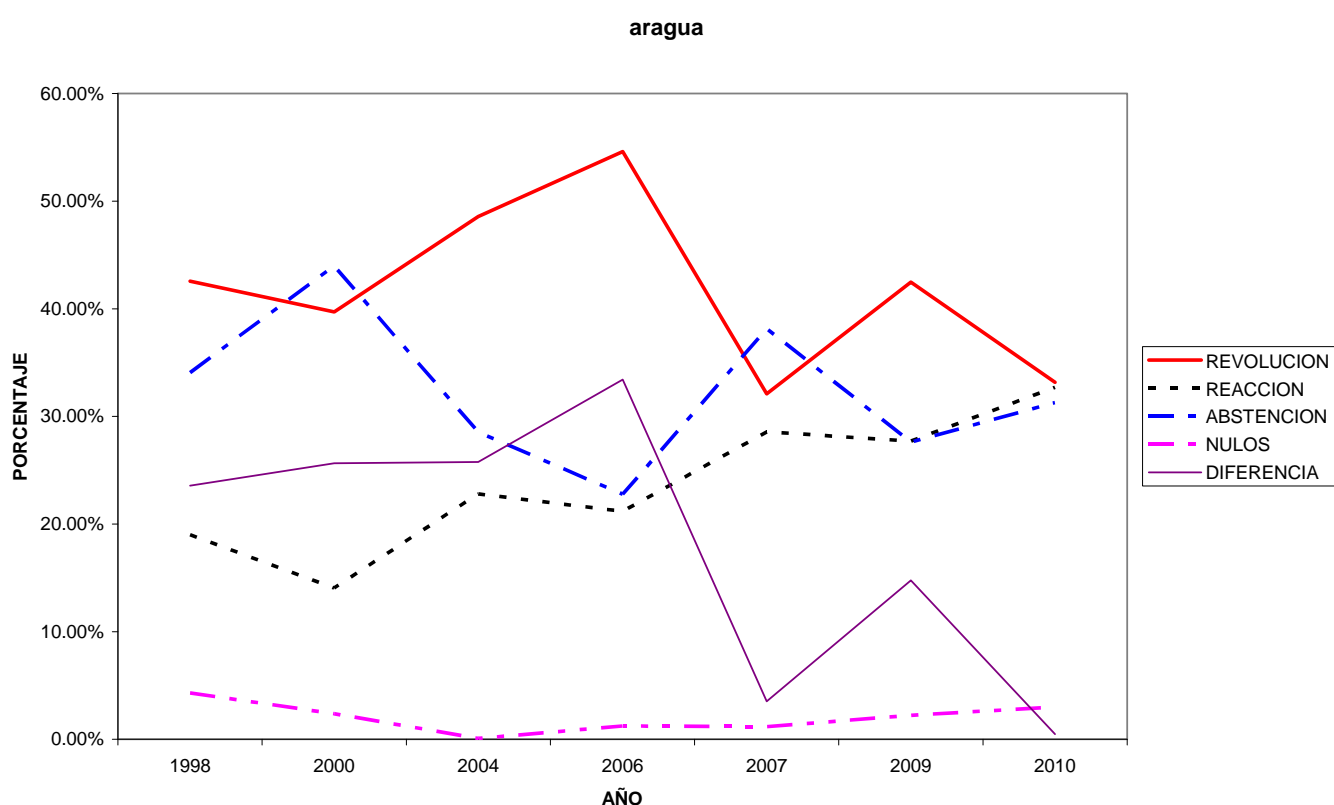


Tabla #24

TABLA DE SINTESIS	ARAGUA	
crecimiento en 10 años	crecimiento desde 2006	
-0.08%	-12.13%	REVOLUCIÓN
8.71%	6.51%	REACCIÓN
-6.47%	4.82%	ABSTENCIÓN
-2.08%	1.00%	NULOS
-8.78%	-18.65%	DIFERENCIA
	-6.31%	MIGRACIÓN a Oposición

El decrecimiento de la revolución en Aragua en los últimos 10 años es prácticamente insignificante 0.08%, mientras la oposición ha crecido

de manera continua 8.71% y la caída de la revolución se ubica en 12.13%, la segunda mas alta del país, después de Amazonas con un crecimiento de 6.51% para la oposición, de los que 6.31% provienen de migración del voto chavista.

VARGAS

TABLA #25 Vargas, Electores al 2009 239.457

	1998	2000	2004	2006	2007	2009	2010
REVOLUCION	37.91%	32.55%	44.49%	50.51%	29.68%	40.16%	32.42%
REACCION	22.41%	13.97%	24.68%	22.11%	23.12%	26.94%	30.55%
ABSTENCION	34.99%	50.94%	30.71%	25.99%	46.05%	30.78%	34.36%
NULOS	4.55%	2.57%	0.12%	1.19%	1.15%	2.12%	2.81%
DIFERENCIA	15.50%	18.59%	19.81%	28.39%	6.56%	13.22%	1.87%

Grafico # 15 Vargas

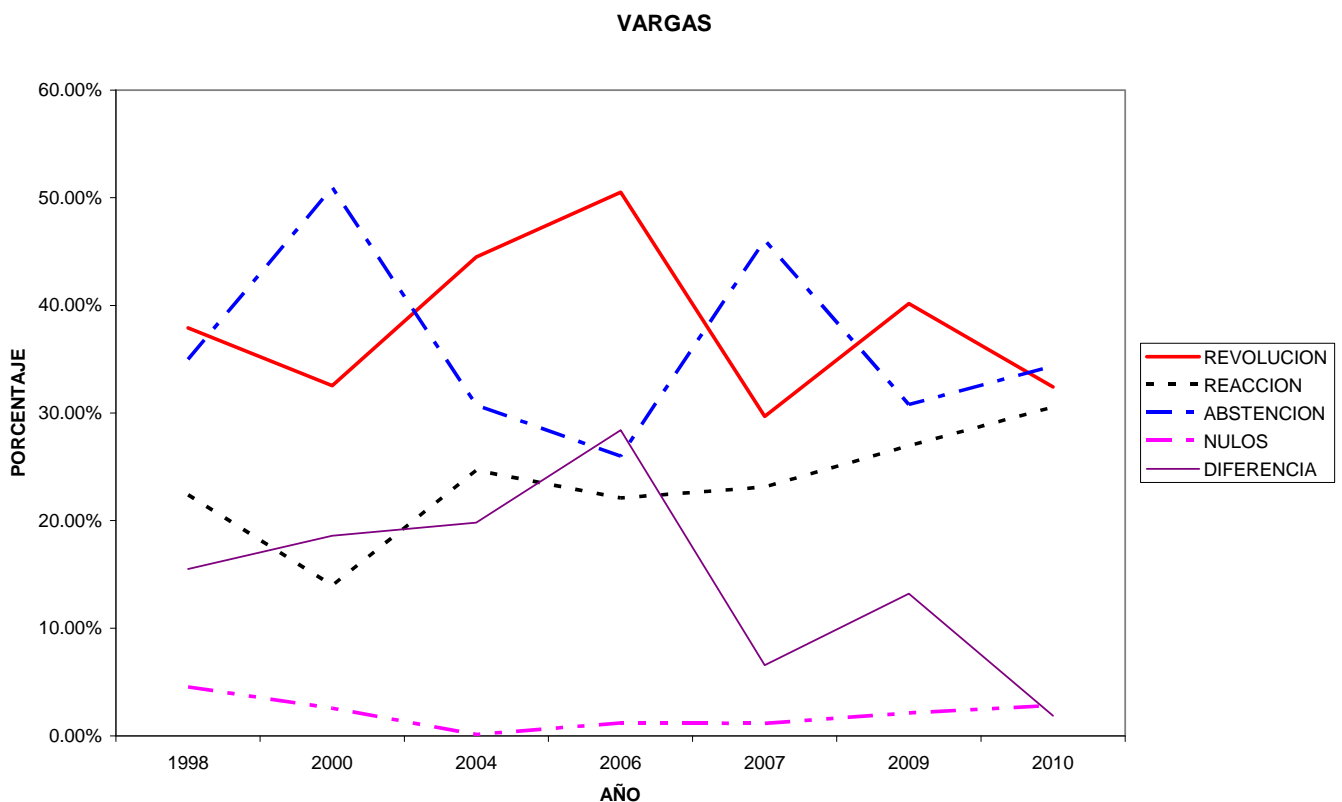


Tabla #26

TABLA DE SINTESIS	VARGAS	
crecimiento en 10 años	crecimiento desde	
	2006	
2.25%	-10.34%	REVOLUCIÓN
4.53%	4.83%	REACCIÓN
-4.21%	4.79%	ABSTENCIÓN
-2.43%	0.93%	NULOS
-2.28%	-15.17%	DIFERENCIA
	-4.63%	MIGRACIÓN a Oposición

El pequeño crecimiento en 10 años 2.25%, la gran caída desde 2006, el crecimiento de la oposición que se da fundamentalmente desde las elecciones presidenciales con una gran migación de votos hacia la

oposición que básicamente a crecido en los ultimos 3 procesos electorales definen la situación de las tendencias electorales en el estado Vargas, uno de los estados mas fuertes del chavismo en Venezuela.

MONAGAS

TABLA #27 Monagas, Electores al 2009 508.922

	1998	2000	2004	2006	2007	2009	2010
REVOLUCION	33.49%	33.33%	43.93%	53.04%	32.45%	44.21%	37.51%
REACCION	25.63%	23.34%	27.97%	21.59%	23.62%	25.06%	27.69%
ABSTENCION	37.24%	40.44%	27.94%	24.32%	43.53%	30.09%	34.46%
NULOS	3.52%	2.79%	0.16%	0.92%	0.40%	0.65%	0.44%
DIFERENCIA	7.87%	9.99%	15.96%	31.44%	8.83%	19.15%	9.82%

Grafico # 16 Monagas

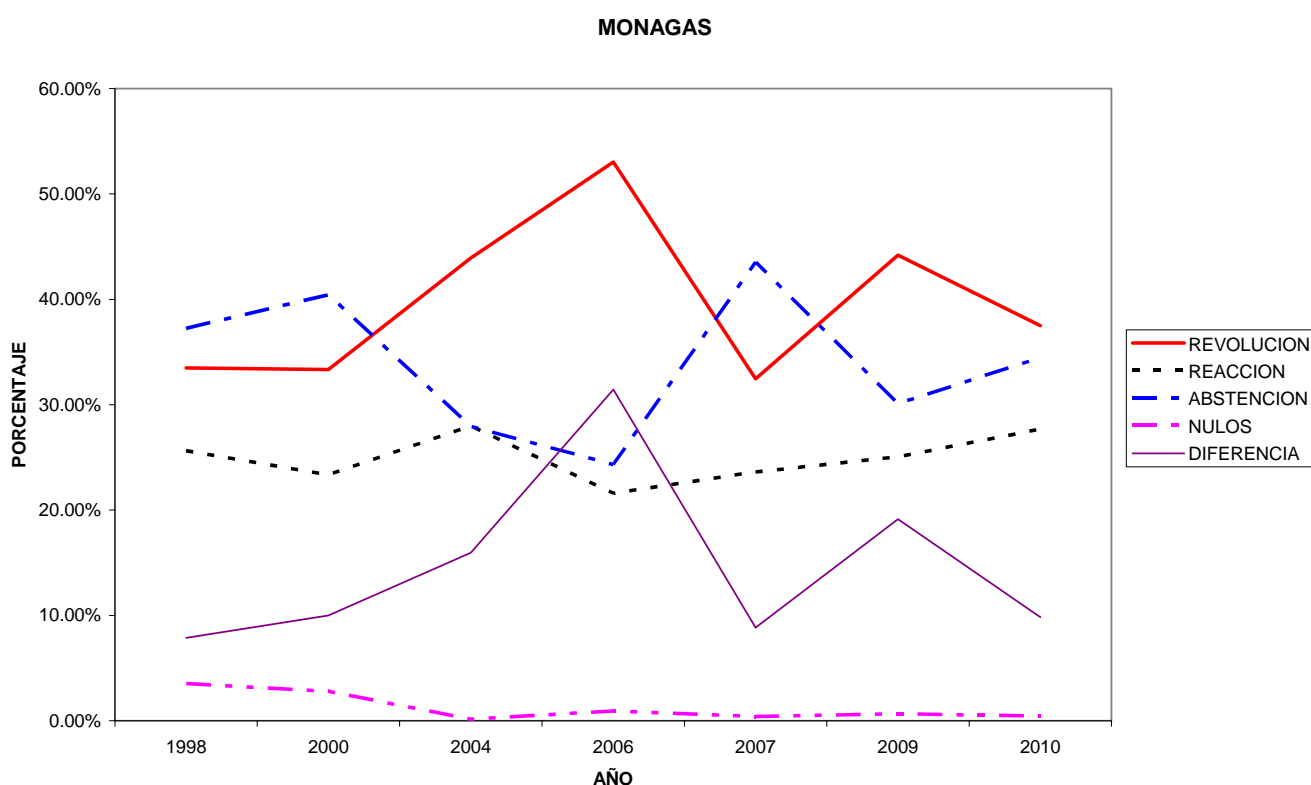


Tabla #-28

TABLA DE SINTESIS	MONAGAS	
crecimiento en 10 años	crecimiento desde 2006	
10,71%	-8,83%	REVOLUCIÓN
-0,57%	3,46%	REACCIÓN
-7,15%	5,77%	ABSTENCIÓN
-2,87%	-0,27%	NULOS
11,28%	-12,29%	DIFERENCIA
	-3,34%	MIGRACIÓN a Oposición

Aunque la diferencia con la oposición en el estado Monagas es aun elevada, se observa un crecimiento de la oposición de 3.46% y una caída abrupta del chavismo de 8.83% en los últimos dos años, aunque

no se prevé un cruce de las curvas de tendencias, sin embargo es significativo el descenso en este estado.

ANALISIS DE LAS ENTIDADES DE ALTA PRIORIDAD

Tabla #29 Consolidado de las entidades de Alta Prioridad.

	1998	2000	2004	2006	2007	2009	2010
REVOLUCION	34.16%	31.26%	39.74%	45.00%	26.48%	36.44%	29.88%
REACCION	25.47%	21.62%	29.69%	28.60%	29.60%	33.60%	37.42%
ABSTENCION	36.29%	44.72%	30.44%	25.19%	43.21%	28.69%	31.37%
NULOS	4.00%	2.53%	0.13%	1.02%	0.71%	1.27%	1.47%
DIFERENCIA	8.69%	9.64%	10.05%	16.40%	-3.12%	2.84%	-7.54%

En este grupo de 12 entidades esta concentrados **12.208.155** Electores, que representan el 73.03% del registro electoral, eligen 104 diputados a la asamblea nacional 62.28% del foro parlamentario, los Gobiernos regionales de 6 de estas entidades están en manos opositoras producto de las elecciones del pasado 23 de noviembre (Compartiendo espacio de poder en el Distrito Capital entre la Alcaldía de Libertador y la Mayor). Si la tendencia electoral en los espacios que aun controlan los dirigentes del PSUV como Bolívar, Anzoátegui, Lara y Municipio Libertador, Monagas, Vargas y Aragua se mantiene tal cual observamos en los gráficos podríamos estar en presencia de un crecimiento opositor que nos pondría en desventaja en los centros poblados más densos del país. Se eligieron con entidades de alta prioridad aquellas que han presentado un retroceso electoral importante en los últimos años así como un crecimiento del factor opositor y se presume una migración electoral en detrimento de nuestra corriente. De mantenerse esta tendencia la oposición rebasaría a la opción revolucionaria en estas entidades por un millón de votos aproximadamente para el proceso electoral de 2010.

Grafica #17. Consolidación de los resultados en las entidades de alta prioridad.

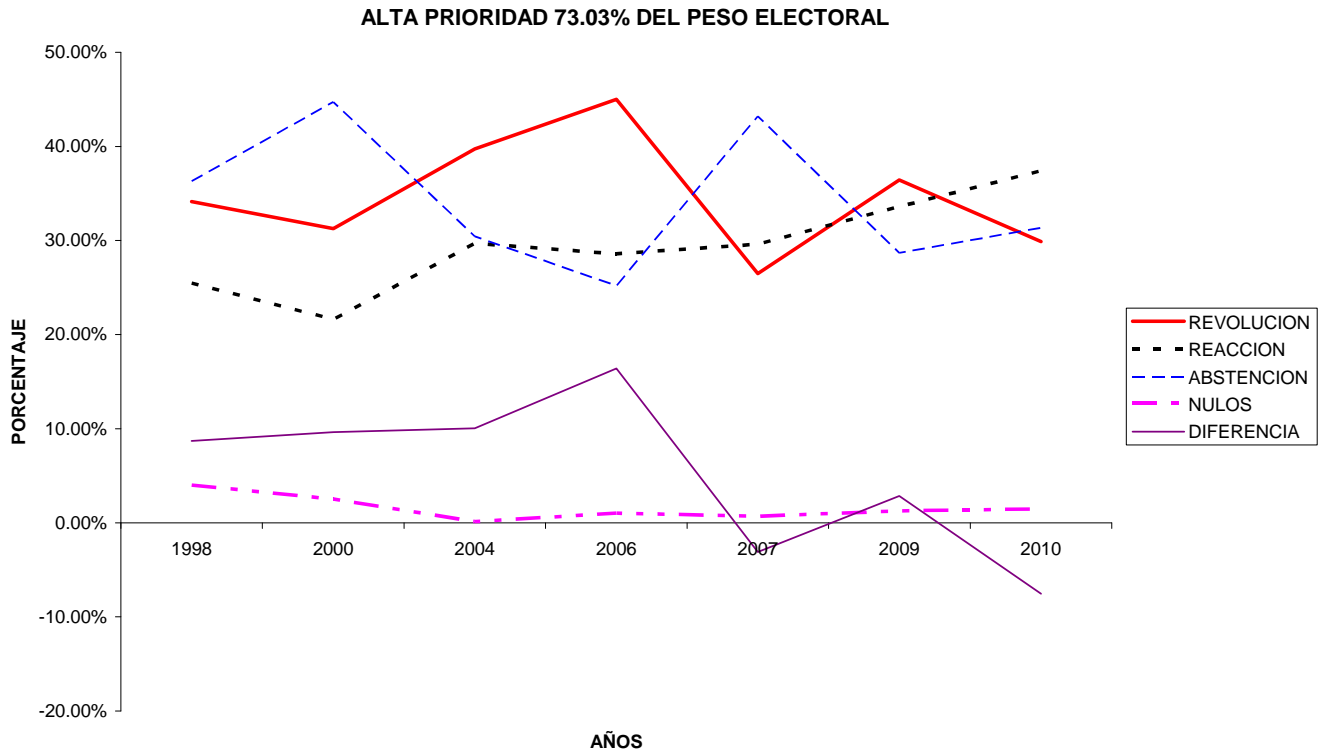


Tabla #30

TABLA DE SINTESIS	Alta prioridad	
crecimiento en 10 años	crecimiento desde 2006	
2.28%	-8.56%	REVOLUCIÓN
8.12%	5.00%	REACCIÓN
-7.60%	3.50%	ABSTENCIÓN
-2.73%	0.25%	NULOS
-5.84%	-13.56%	DIFERENCIA
	-4.81%	MIGRACIÓN a Oposición

Hasta este punto ya el estudio es profundamente preocupante, notamos un crecimiento mínimo de la revolución en 10 años de 2.28% contra un crecimiento opositor de 8.12%, un decrecimiento de la revolución de 8.56% en los últimos 2 años contra un crecimiento de la oposición de 5.00% de los cuales presumimos de acuerdo a las cifras de abstención que 4.81% provienen de personas de los sectores populares que en el año 2006 votaron por Chávez y hoy han votado por la oposición y un 3.5% de personas que prefirieron la abstención.

TERCERA PARTE ENTIDADES DE MEDIA PRIORIDAD

En esta selección hemos incluido un grupo de entidades que por razón al crecimiento de la oposición debe mantenerse en permanente vigilancia, sin embargo la diferencia entre la opción revolucionaria y la contrarrevolucionaria aun se mantiene holgada.

FALCON

TABLA #31 Falcón, Electores al 2009 563.468

	1998	2000	2004	2006	2007	2009	2010
REVOLUCION	26.81%	30.99%	40.31%	45.23%	25.06%	36.53%	30.07%
REACCION	29.43%	23.55%	29.71%	27.17%	24.93%	29.29%	30.87%
ABSTENCION	39.27%	41.87%	29.58%	26.38%	49.12%	32.81%	37.59%
NULOS	4.38%	4.48%	0.40%	1.04%	0.88%	1.36%	1.61%
DIFERENCIA	-2.62%	7.44%	10.60%	18.05%	0.13%	7.23%	-0.80%

Grafico #18 Falcón.

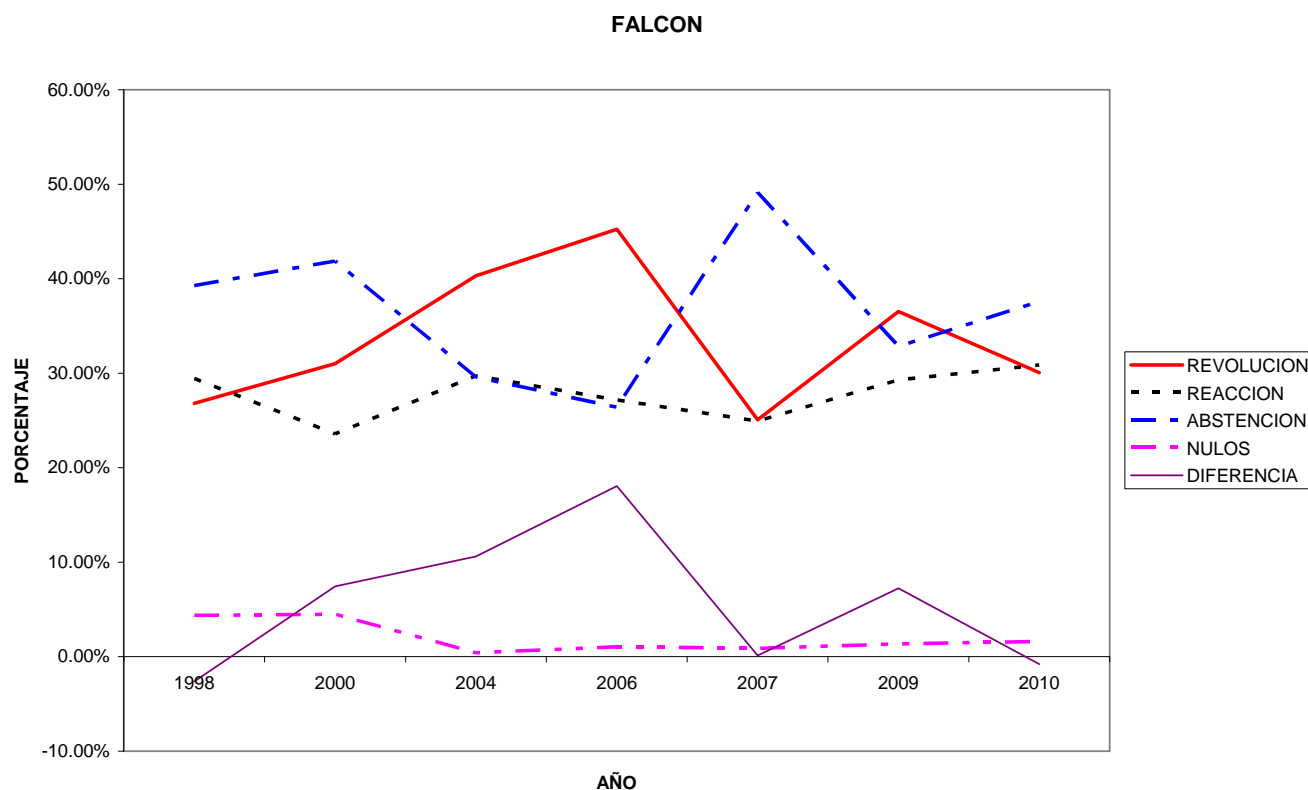


Tabla #32

TABLA DE SINTESIS	FALCON	
crecimiento en 10 años	crecimiento desde 2006	
9.72%	-8.70%	REVOLUCIÓN
-0.14%	2.12%	REACCIÓN
-6.45%	6.43%	ABSTENCIÓN
-3.01%	0.33%	NULOS
9.86%	-10.82%	DIFERENCIA
	-1.94%	MIGRACIÓN a Oposición

MERIDA

TABLA #33 Mérida, Electores al 2009 519.397

	1998	2000	2004	2006	2007	2009	2010
REVOLUCION	32.22%	34.20%	39.74%	40.96%	26.27%	35.08%	30.53%
REACCION	30.32%	25.32%	33.80%	35.02%	31.74%	35.88%	36.54%
ABSTENCION	33.15%	38.08%	26.19%	22.80%	41.42%	28.17%	32.32%
NULOS	4.26%	2.93%	0.27%	1.04%	0.57%	0.88%	0.75%
DIFERENCIA	1.90%	8.88%	5.93%	5.94%	-5.47%	-0.80%	-6.01%

Grafico #19 Mérida.

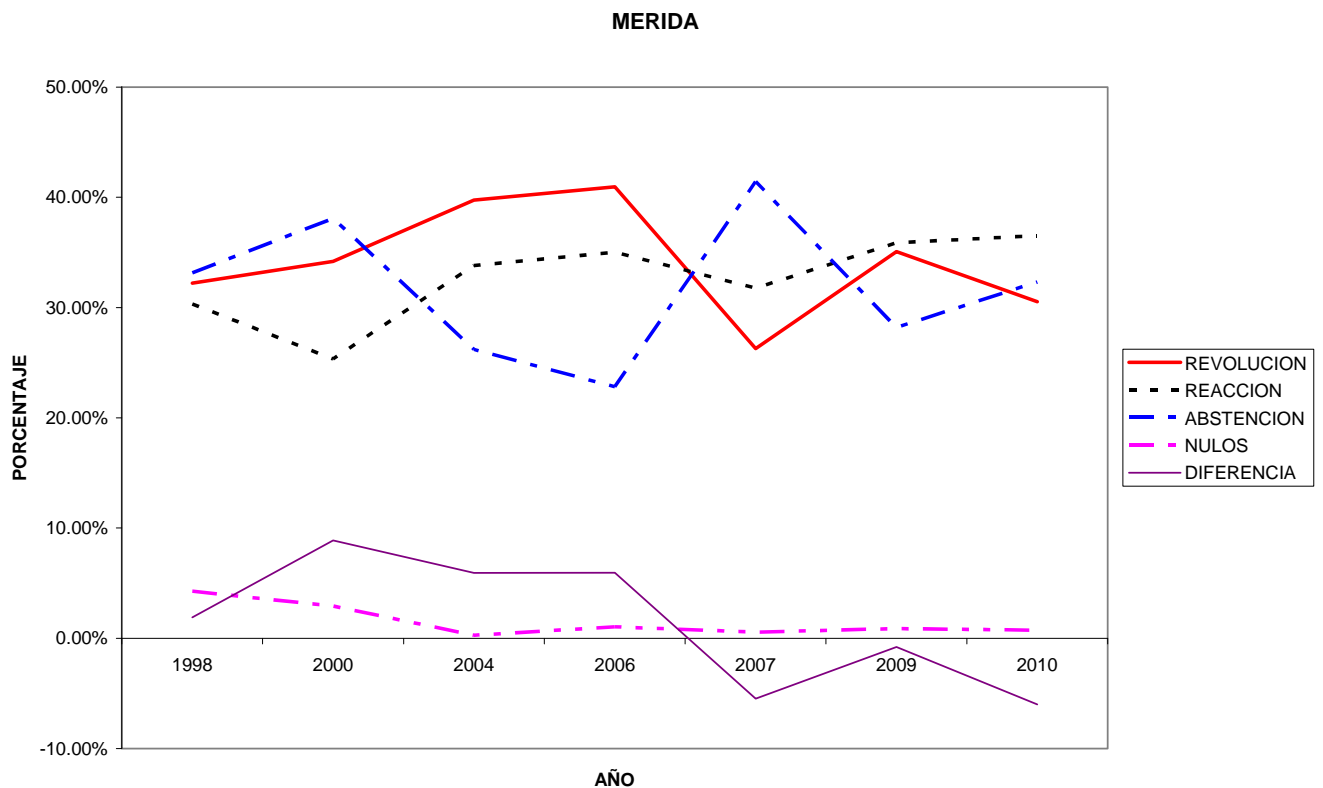


Tabla #34

TABLA DE SINTESIS	MERIDA	
crecimiento en 10 años	crecimiento desde 2006	
2.86%	-5.88%	REVOLUCIÓN
5.56%	0.86%	REACCIÓN
-4.98%	5.37%	ABSTENCIÓN
-3.39%	-0.17%	NULOS
-2.70%	-6.74%	DIFERENCIA
	-0.68%	MIGRACIÓN a Oposición

BARINAS

TABLA #35 Barinas

	1998	2000	2004	2006	2007	2009	2010
REVOLUCION	38.96%	37.23%	51.06%	51.26%	27.48%	39.57%	30.94%
REACCION	21.11%	22.22%	22.39%	22.92%	21.66%	26.06%	28.37%
ABSTENCION	36.06%	38.04%	26.23%	24.75%	50.33%	33.62%	40.19%
NULOS	3.82%	2.80%	0.33%	0.92%	0.53%	0.75%	0.62%
DIFERENCIA	17.86%	15.01%	28.67%	28.34%	5.82%	13.52%	2.56%

Grafico #20 Barinas.

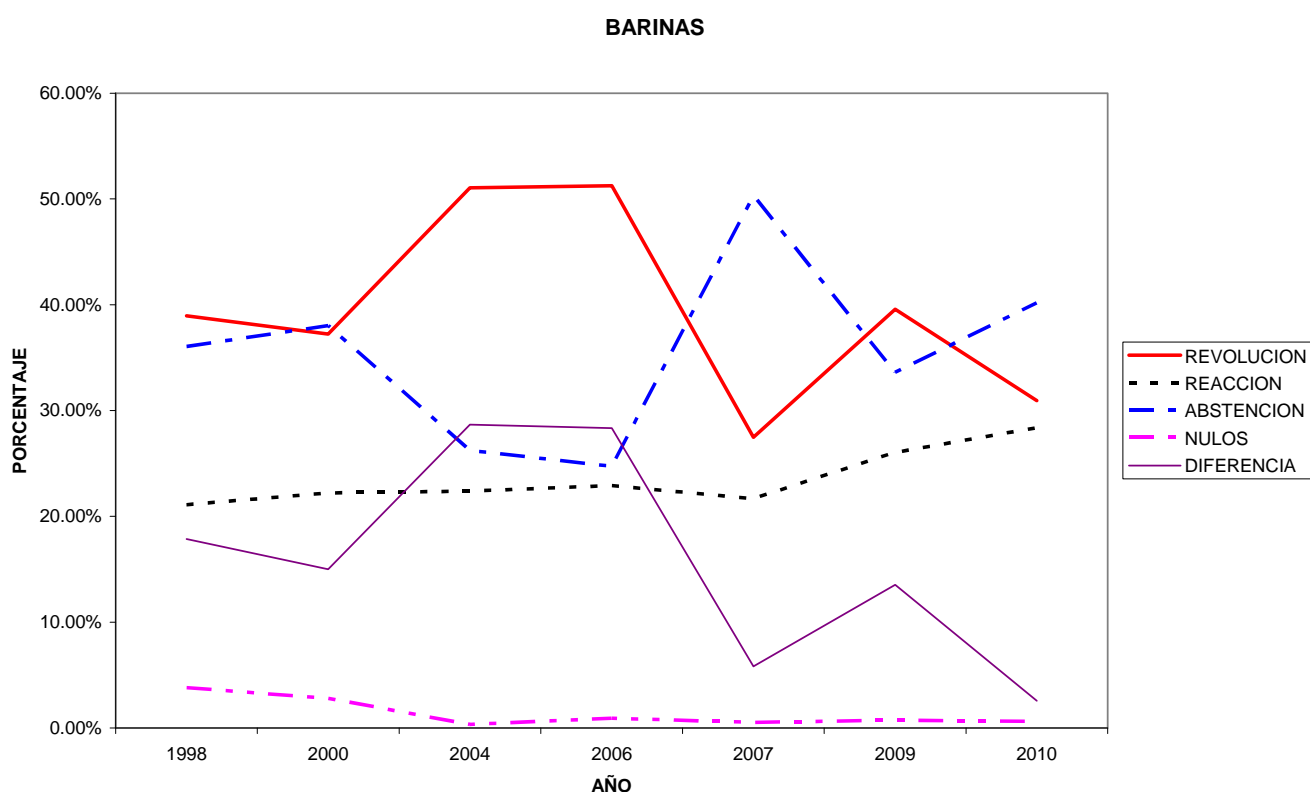


Tabla #36

TABLA DE SINTESIS	BARINAS	
crecimiento en 10 años	crecimiento desde 2006	
0.61%	-11.68%	REVOLUCIÓN
4.95%	3.14%	REACCIÓN
-2.44%	8.88%	ABSTENCIÓN
-3.07%	-0.17%	NULOS
-4.34%	-14.82%	DIFERENCIA
	-2.98%	MIGRACIÓN a Oposición

PORTUGUESA

TABLA #37 Portuguesa

	1998	2000	2004	2006	2007	2009	2010
REVOLUCION	36.99%	41.12%	53.32%	58.45%	35.24%	50.62%	44.59%
REACCION	21.37%	15.75%	19.35%	17.18%	20.63%	19.61%	21.47%
ABSTENCION	35.47%	39.76%	26.81%	22.93%	43.50%	28.97%	33.63%
NULOS	6.11%	4.33%	0.51%	1.23%	0.64%	0.80%	0.47%
DIFERENCIA	15.62%	25.36%	33.97%	41.27%	14.61%	31.01%	23.11%

Grafico #23 PORTUGUESA.

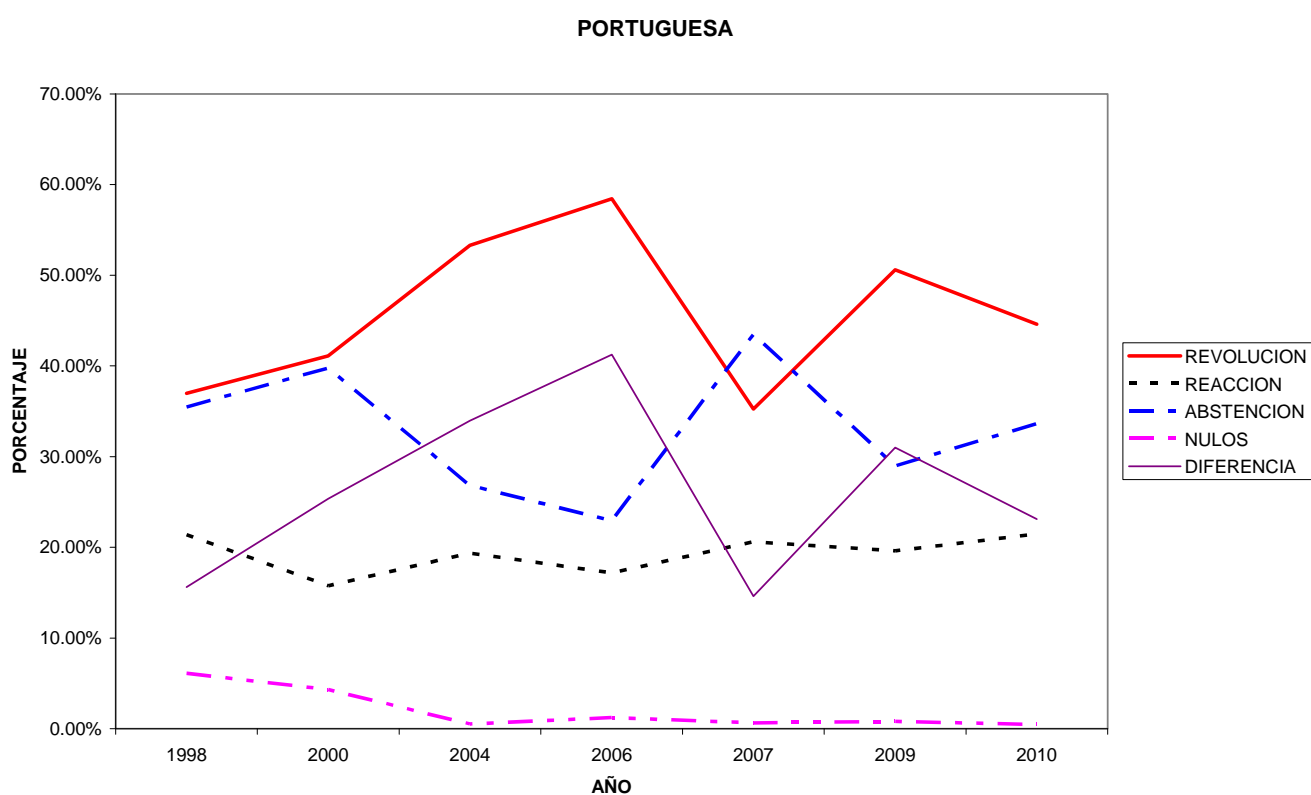


Tabla #38

TABLA DE SINTESIS	PORTUGUESA	
crecimiento en 10 años	crecimiento desde 2006	
13.63%	-7.83%	REVOLUCIÓN
-1.76%	2.43%	REACCIÓN
-6.49%	6.04%	ABSTENCIÓN
-5.31%	-0.43%	NULOS
15.39%	-10.26%	DIFERENCIA
	-2.21%	MIGRACIÓN a Oposición

GUARICO

TABLA #39 GUARICO

	1998	2000	2004	2006	2007	2009	2010
REVOLUCION	34.27%	30.83%	49.45%	53.19%	31.77%	41.75%	32.88%
REACCION	26.25%	20.83%	20.05%	20.59%	22.67%	22.59%	24.15%
ABSTENCION	35.39%	42.65%	30.33%	25.30%	45.13%	34.96%	42.45%
NULOS	3.99%	5.98%	0.17%	0.77%	0.43%	0.70%	0.63%
DIFERENCIA	8.02%	10.00%	29.39%	32.60%	9.10%	19.15%	8.73%

Grafico #24 GUARICO.

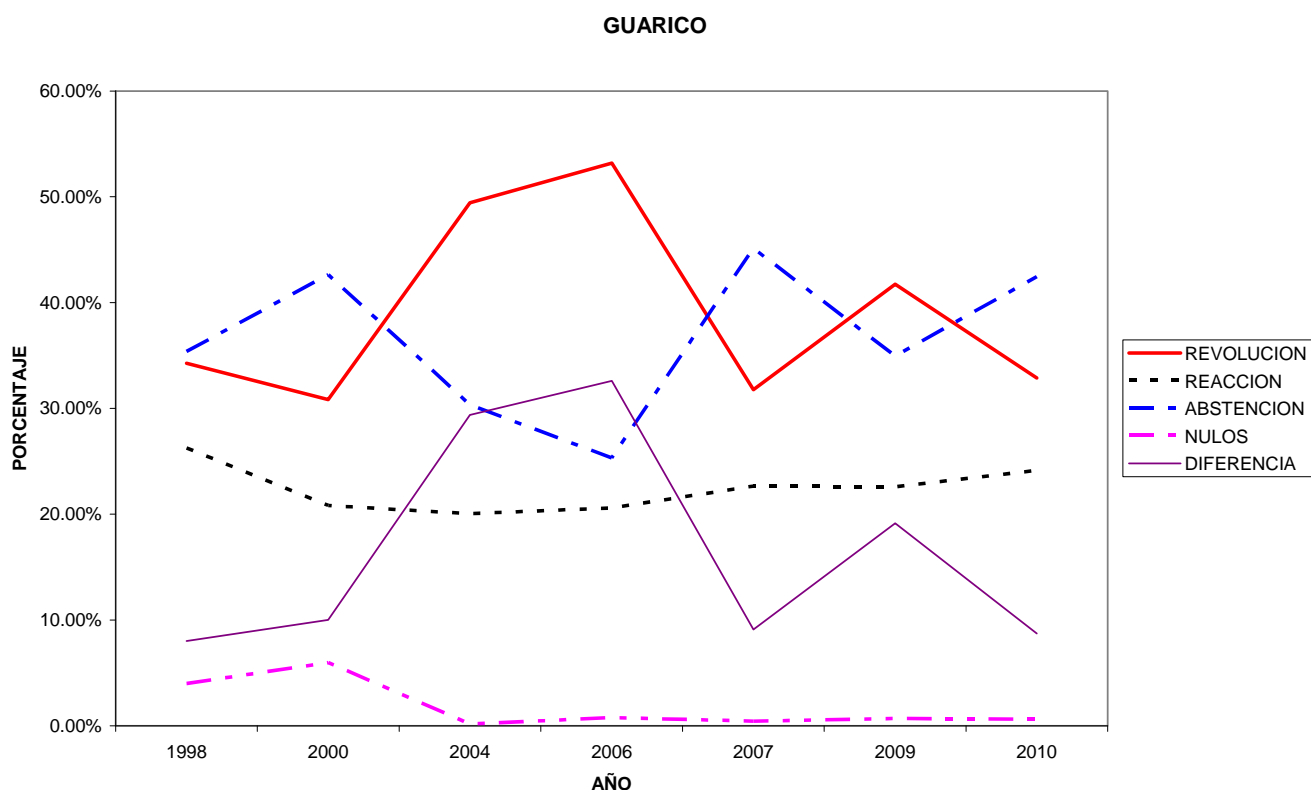


Tabla #40

TABLA DE SINTESIS	GUARICO	
crecimiento en 10 años	crecimiento desde 2006	
7.48%	-11.44%	REVOLUCIÓN
-3.65%	2.01%	REACCIÓN
-0.42%	9.66%	ABSTENCIÓN
-3.29%	-0.08%	NULOS
11.13%	-13.45%	DIFERENCIA
	-1.86%	MIGRACIÓN a Oposición

YARACUY

TABLA #41 YARACUY.

	1998	2000	2004	2006	2007	2009	2010
REVOLUCION	28.22%	31.93%	44.31%	48.86%	28.28%	41.06%	35.20%
REACCION	28.11%	23.07%	28.96%	25.88%	25.65%	27.44%	28.61%
ABSTENCION	38.35%	40.43%	26.43%	23.98%	45.12%	29.93%	34.39%
NULOS	5.23%	5.09%	0.30%	1.05%	0.94%	1.57%	1.97%
DIFERENCIA	0.11%	8.86%	15.35%	22.98%	2.63%	13.62%	6.59%

Grafico #25 YARACUY

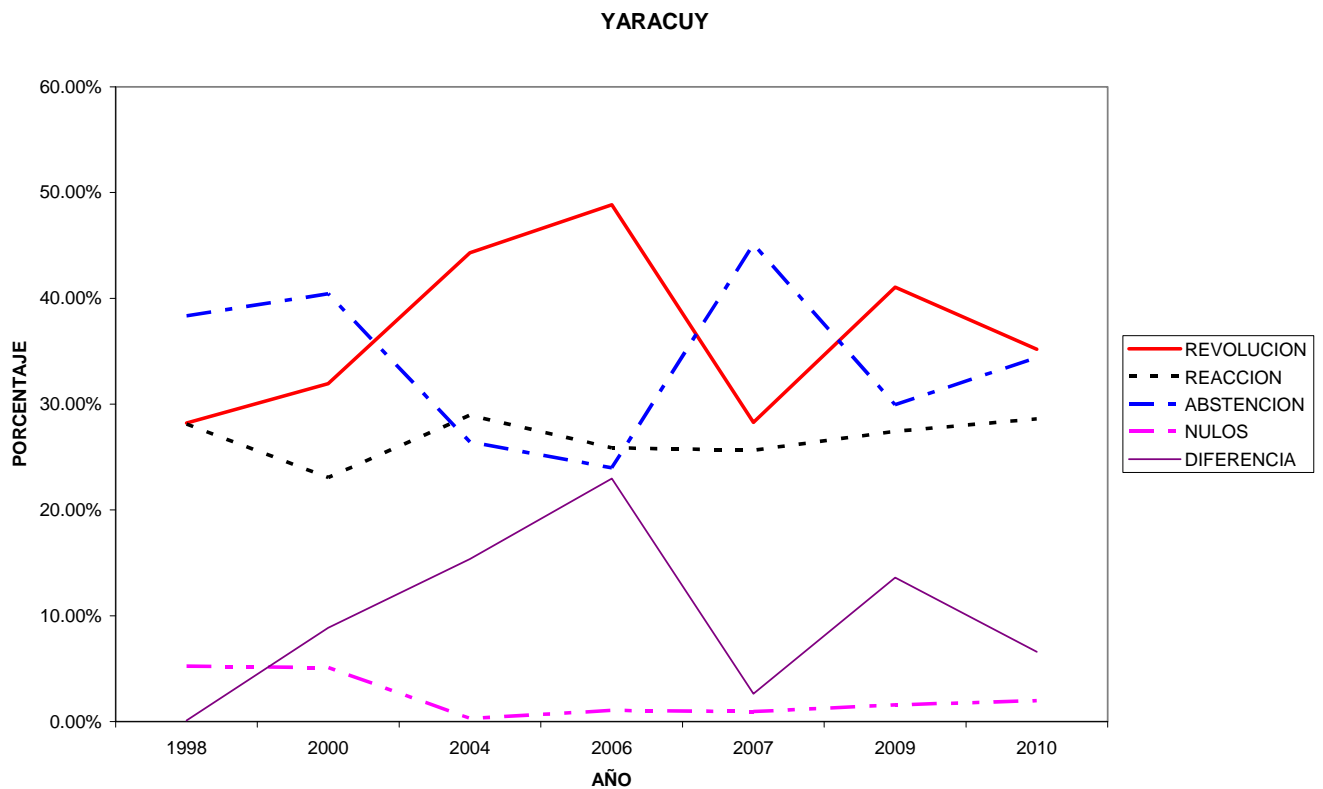


Tabla #42

TABLA DE SINTESIS	YARACUY	
crecimiento en 10 años	crecimiento desde	
	2006	
12.84%	-7.80%	REVOLUCIÓN
-0.67%	1.56%	REACCIÓN
-8.42%	5.94%	ABSTENCIÓN
-3.66%	0.53%	NULOS
13.51%	-9.36%	DIFERENCIA
	-1.33%	MIGRACIÓN a Oposición

SUCRE

TABLA #43 SUCRE.

	1998	2000	2004	2006	2007	2009	2010
REVOLUCION	28.31%	34.33%	43.30%	50.66%	22.99%	42.54%	36.38%
REACCION	26.65%	19.71%	21.06%	17.94%	22.02%	19.68%	21.01%
ABSTENCION	41.46%	44.38%	35.33%	30.38%	53.85%	35.83%	39.97%
NULOS	3.45%	4.26%	0.31%	0.89%	1.14%	1.94%	2.74%
DIFERENCIA	1.67%	14.62%	22.23%	32.72%	0.97%	22.86%	15.37%

Grafico #26 SUCRE

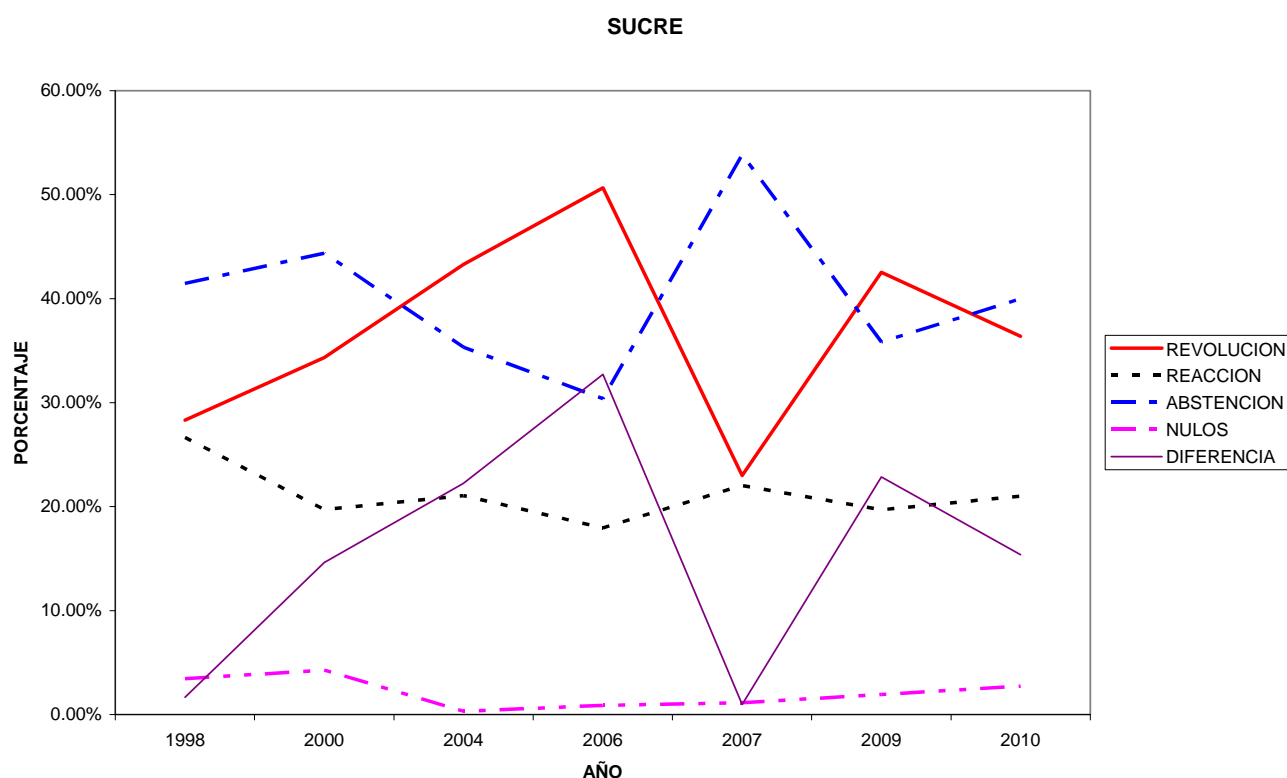


Tabla #44

TABLA DE SINTESIS	SUCRE	
crecimiento en 10 años	crecimiento desde 2006	
14.23%	-8.12%	REVOLUCIÓN
-6.96%	1.75%	REACCIÓN
-5.62%	5.45%	ABSTENCIÓN
-1.51%	1.05%	NULOS
21.19%	-9.86%	DIFERENCIA
	-1.62%	MIGRACIÓN a Oposición

APURE

TABLA #45 APURE

	1998	2000	2004	2006	2007	2009	2010
REVOLUCION	22.90%	30.33%	48.15%	50.58%	27.98%	40.52%	32.37%
REACCION	36.45%	25.48%	22.82%	21.79%	17.77%	20.43%	19.32%
ABSTENCION	37.07%	39.97%	28.78%	26.70%	53.79%	38.34%	47.78%
NULOS	3.54%	4.32%	0.24%	0.81%	0.47%	0.71%	0.64%
DIFERENCIA	-13.55%	4.85%	25.33%	28.79%	10.21%	20.09%	13.04%

Grafico #27 APURE



Tabla #46

TABLA DE SINTESIS crecimiento en 10 años	APURE crecimiento desde 2006	
17.62%	-10.06%	REVOLUCIÓN
-16.02%	-1.36%	REACCIÓN
1.27%	11.64%	ABSTENCIÓN
-2.83%	-0.09%	NULOS
33.64%	-8.69%	DIFERENCIA
	0.0%	MIGRACIÓN a Oposición

AMAZONAS

TABLA #47 AMAZONAS

	1998	2000	2004	2006	2007	2009	2010
REVOLUCION	25.48%	31.83%	47.60%	55.85%	27.85%	43.41%	34.83%
REACCION	32.39%	19.21%	19.55%	15.79%	14.50%	16.70%	17.33%
ABSTENCION	38.15%	40.63%	32.32%	27.34%	57.02%	39.09%	47.19%
NULOS	3.93%	8.33%	0.54%	0.88%	0.64%	0.80%	0.74%
DIFERENCIA	-6.91%	12.62%	28.05%	40.06%	13.35%	26.71%	17.50%

Grafico #28 AMAZONAS



Tabla #48

TABLA DE SINTESIS	AMAZONAS	
crecimiento en 10 años	crecimiento desde 2006	
17.93%	-12.44%	REVOLUCIÓN
-15.69%	0.91%	REACCIÓN
0.94%	11.75%	ABSTENCIÓN
-3.14%	-0.08%	NULOS
33.62%	-13.35%	DIFERENCIA
	-0.78%	MIGRACIÓN a Oposición

ANALISIS DE LAS ENTIDADES DE MEDIA PRIORIDAD

Tabla #49 Consolidado de las entidades de Media Prioridad.

	1998	2000	2004	2006	2007	2009	2010
REVOLUCION	31.25%	34.04%	45.83%	49.81%	27.92%	40.95%	34.20%
REACCION	27.13%	21.68%	24.84%	23.53%	23.56%	25.24%	26.54%
ABSTENCION	37.18%	40.86%	29.00%	25.51%	47.80%	32.70%	38.16%
NULOS	4.36%	4.32%	0.33%	0.98%	0.72%	1.12%	1.23%
DIFERENCIA	4.12%	12.36%	20.99%	26.29%	4.35%	15.71%	7.66%

Grafica #29. Consolidación de los resultados en las entidades de media prioridad.

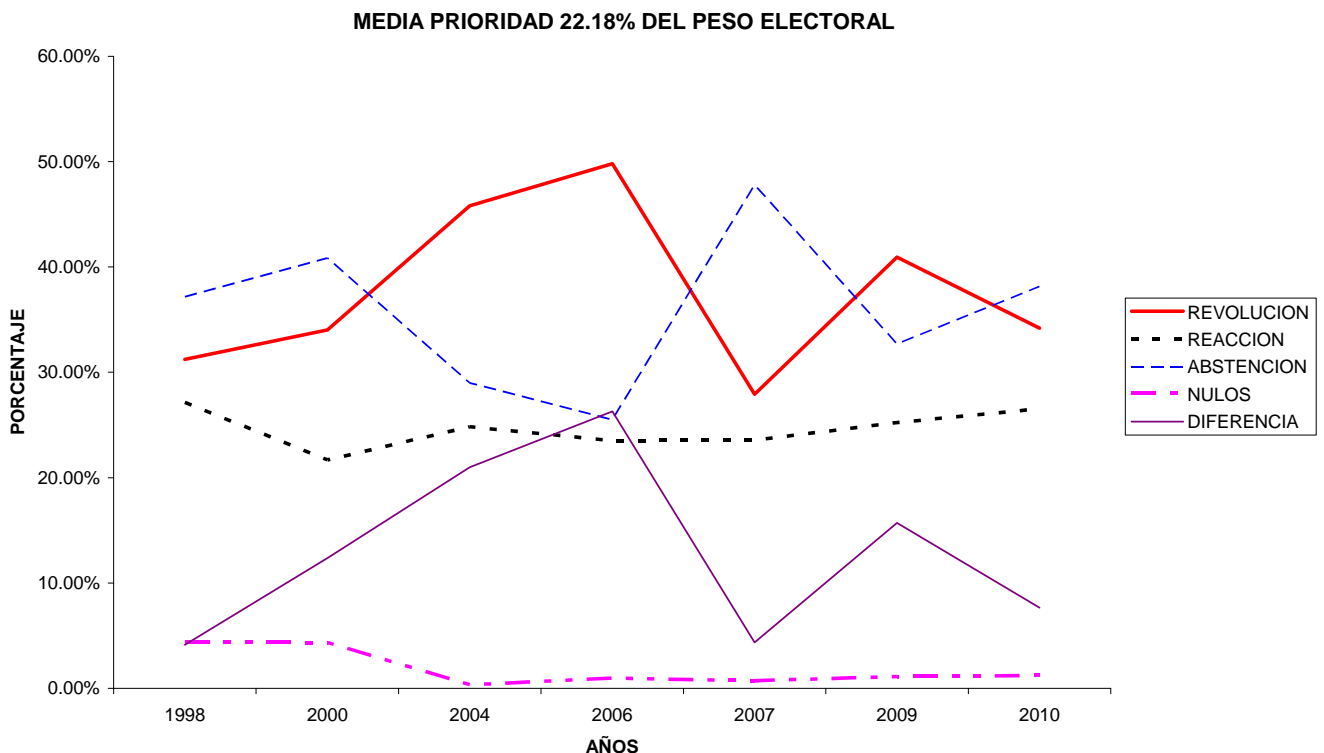


Tabla #50

TABLA DE SINTESIS	Media Prioridad	
crecimiento en 10 años	crecimiento desde 2006	
9.70%	-8.87%	REVOLUCIÓN
-1.89%	1.71%	REACCIÓN
-4.48%	7.18%	ABSTENCIÓN
-3.24%	0.14%	NULOS
11.59%	-10.58%	DIFERENCIA
	-1.54%	MIGRACIÓN a Oposición

Se aprecia un crecimiento importante los últimos 10 años de 9.79% en estas entidades, sin embargo hay una caída importante de la votación desde el 2006 de 8.87% y una pequeña recuperación de la oposición.

Estas entidades representan el 22.18% de la población electoral nacional, en caso de mantenerse las tendencias la revolución obtendrá 300 mil votos por encima de la oposición en el proceso de 2010.

CUARTA PARTE ENTIDADES DE BAJA PRIORIDAD

TRUJILLO

TABLA #51 TRUJILLO

	1998	2000	2004	2006	2007	2009	2010
REVOLUCION	31.70%	34.97%	47.74%	50.88%	32.75%	45.90%	42.18%
REACCION	27.13%	18.70%	23.93%	22.21%	19.94%	22.10%	22.02%
ABSTENCION	36.48%	43.52%	27.98%	25.68%	25.68%	30.73%	34.51%
NULOS	4.63%	3.36%	0.36%	1.08%	0.82%	1.27%	1.41%
DIFERENCIA	4.57%	16.27%	23.81%	28.67%	12.82%	23.80%	20.16%

Grafico #30 TRUJILLO

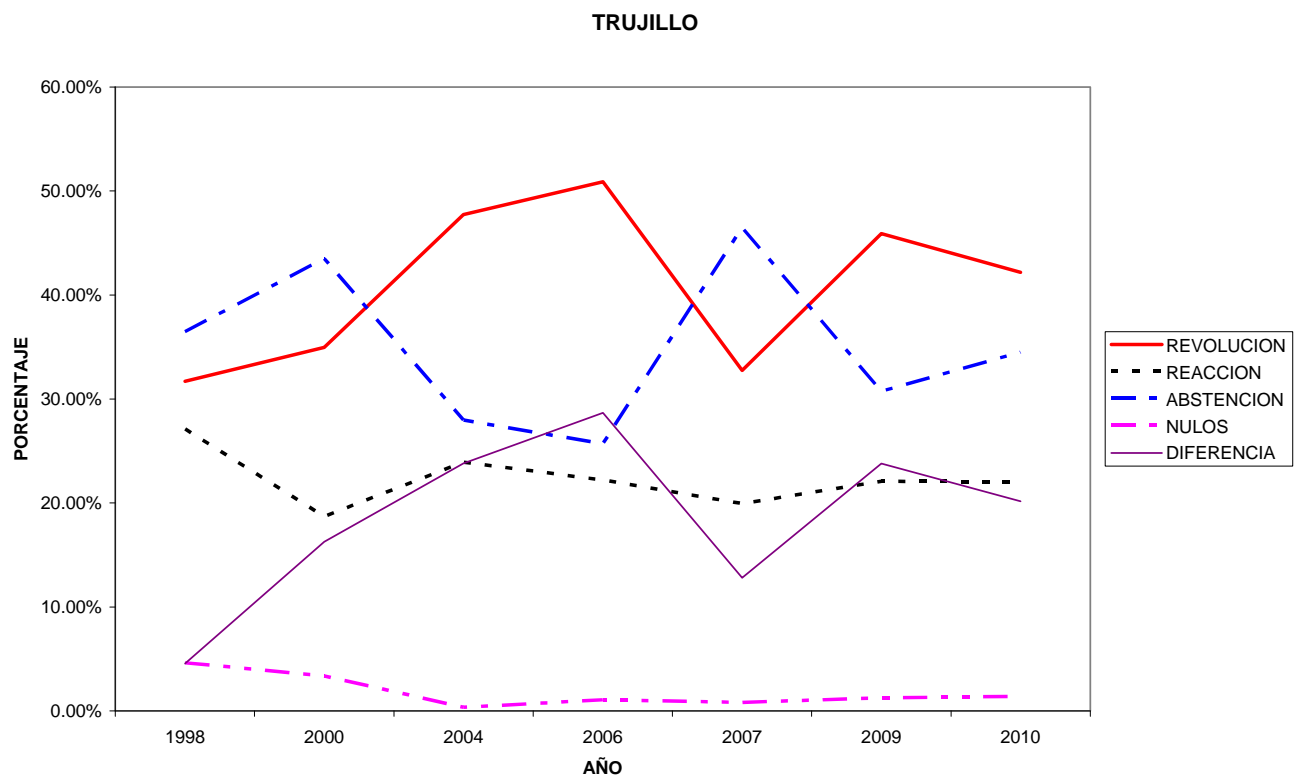


Tabla #52

TABLA DE SINTESIS	TRUJILLO	
crecimiento en 10 años	crecimiento desde 2006	
14.20%	-4.98%	REVOLUCIÓN
-5.03%	-0.11%	REACCIÓN
-5.74%	5.05%	ABSTENCIÓN
-3.36%	0.19%	NULOS
19.23%	-4.87%	DIFERENCIA
	0.0%	MIGRACIÓN a Oposición

DELTA AMACURO

TABLA #53 DELTA AMACURO

	1998	2000	2004	2006	2007	2009	2010
REVOLUCION	26.58%	38.52%	43.26%	56.77%	29.42%	51.42%	47.49%
REACCION	31.13%	20.20%	17.58%	15.84%	18.84%	18.28%	20.07%
ABSTENCION	39.14%	39.79%	38.52%	26.00%	51.05%	29.50%	32.06%
NULOS	3.08%	2.58%	0.64%	1.24%	0.69%	0.80%	0.48%
DIFERENCIA	-4.54%	18.32%	25.69%	40.93%	10.58%	33.14%	27.42%

Grafico #31 DELTA AMACURO

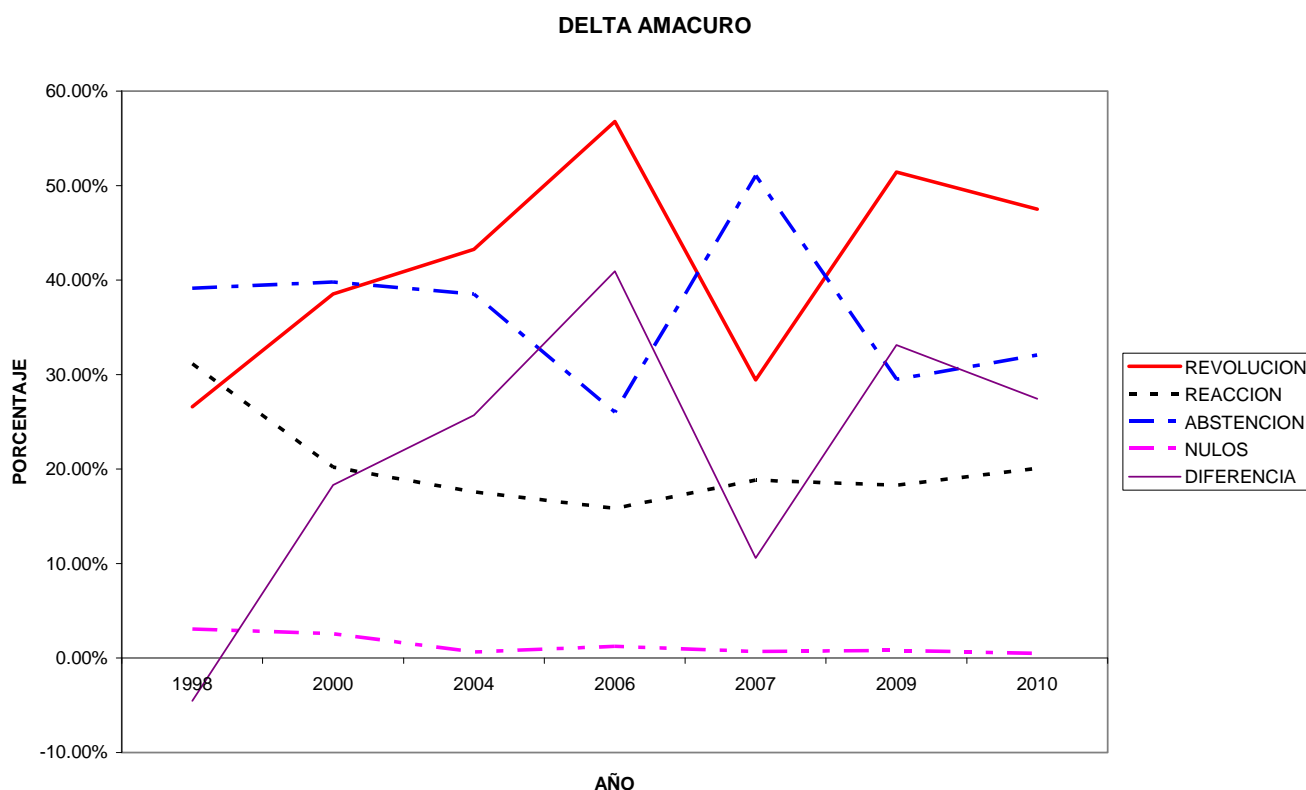


Tabla #54

TABLA DE SINTESIS	DELTA	
crecimiento en 10 años	crecimiento desde 2006	
24.83%	-5.35%	REVOLUCIÓN
-12.84%	2.44%	REACCIÓN
-9.64%	3.49%	ABSTENCIÓN
-2.28%	-0.43%	NULOS
37.68%	-7.79%	DIFERENCIA
	-2.29%	MIGRACIÓN a Oposición

COJEDES

TABLA #55 COJEDES

	1998	2000	2004	2006	2007	2009	2010
REVOLUCION	33.85%	35.61%	49.04%	55.93%	35.09%	46.14%	38.89%
REACCION	27.86%	25.08%	23.91%	20.13%	22.55%	20.86%	21.39%
ABSTENCION	34.09%	35.18%	26.75%	22.38%	41.47%	31.53%	38.31%
NULOS	4.13%	4.14%	0.30%	1.38%	0.89%	1.48%	1.54%
DIFERENCIA	5.99%	10.53%	25.14%	35.80%	12.53%	25.28%	17.49%

Grafico #32 COJEDES

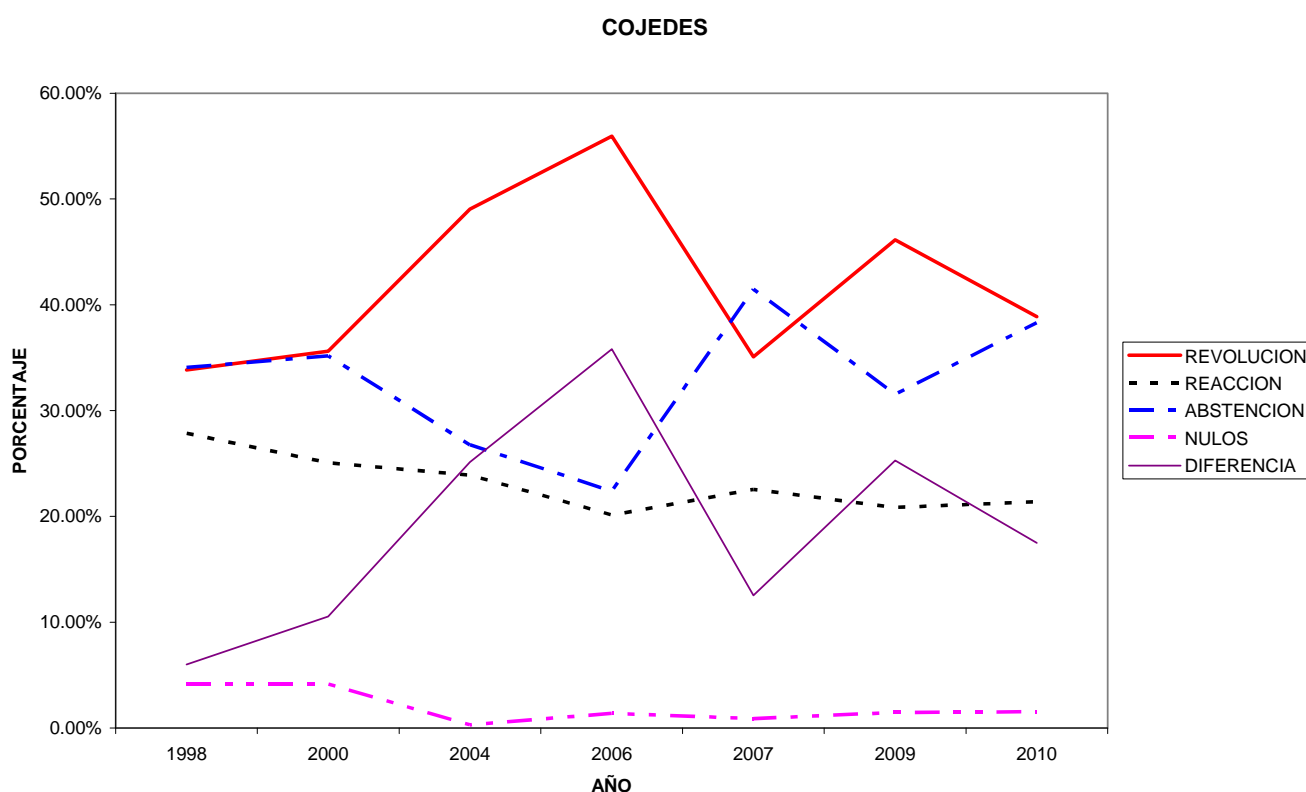


Tabla #56

TABLA DE SINTESIS	COJEDES	
crecimiento en 10 años	crecimiento desde 2006	
12.29%	-9.80%	REVOLUCIÓN
-7.01%	0.73%	REACCIÓN
-2.56%	9.15%	ABSTENCIÓN
-2.65%	0.09%	NULOS
19.29%	-10.52%	DIFERENCIA
	-0.55%	MIGRACIÓN a Oposición

ANALISIS DE LAS ENTIDADES DE MEDIA PRIORIDAD

Tabla #57 Consolidado de las entidades de baja Prioridad.

	1998	2000	2004	2006	2007	2009	2010
REVOLUCION	31.64%	35.57%	47.48%	53.01%	32.91%	46.72%	42.05%
REACCION	27.79%	20.48%	23.08%	20.80%	20.47%	21.25%	21.58%
ABSTENCION	36.18%	40.97%	29.06%	24.86%	45.80%	30.77%	35.17%
NULOS	4.31%	3.46%	0.38%	1.18%	0.82%	1.26%	1.32%
DIFERENCIA	3.85%	15.09%	24.40%	32.21%	12.44%	25.47%	20.46%

Grafico #33 CONSOLIDADO BAJA PRIORIDAD

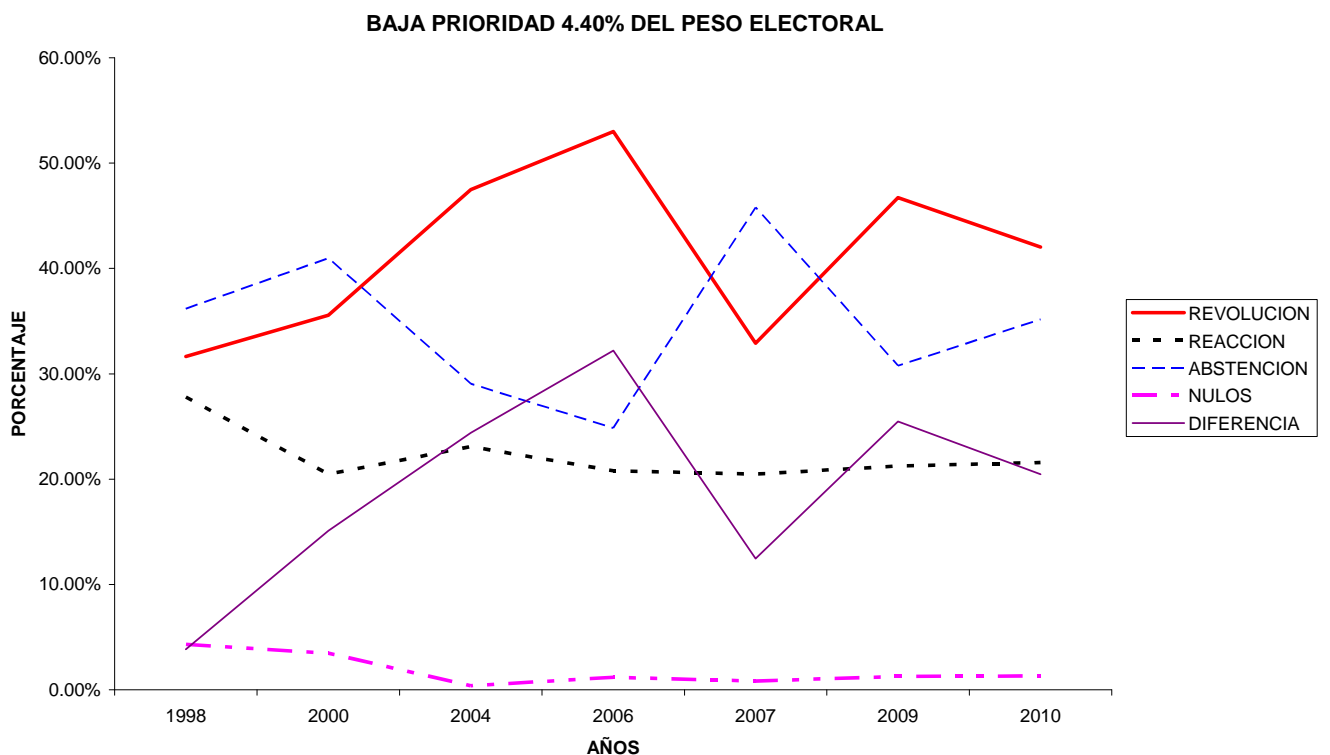


Tabla #58

TABLA DE SINTESIS	Baja Prioridad	
crecimiento en 10 años	crecimiento desde 2006	
15.08%	-6.29%	REVOLUCIÓN
-6.55%	0.45%	REACCIÓN
-5.41%	5.91%	ABSTENCIÓN
-3.06%	0.08%	NULOS
21.62%	-6.74%	DIFERENCIA
	-0.29%	MIGRACIÓN a Oposición

En este grupo de estados donde se concentra el 4.4% de la población electoral nacional, se aprecia la consolidación de la revolución, aunque con una pequeña reducción del caudal electoral del 6.29% de lo

obtenido en 2006, sin embargo se tiene una oposición que no crece y la migración se dirige fundamentalmente al la abstención que constituye la variable que debe ser enfrentada. Se estima que para las elecciones de 2010 el chavismo aventaje a la oposición por cerca de 160 mil votos.

QUINTA PARTE EVALUACION DE PARTICIPACION POR SECTORES SOCIALES EN LOS CENTROS DENSAMENTE POBLADOS

PARROQUIA SUCRE

TABLA #59 PARROQUIA SUCRE D.C

	2004	2006	2007	2009	2010
REVOLUCION	42.60%	53.95%	28.91%	43.28%	34.66%
REACCION	20.25%	18.44%	21.43%	26.31%	32.67%
ABSTENCION	37.16%	26.25%	48.35%	28.42%	30.17%
NULOS	0.00%	1.08%	1.31%	1.98%	2.71%
DIFERENCIA	22.35%	35.51%	7.48%	16.97%	1.99%

Grafico #34 PARROQUIA SUCRE D.C

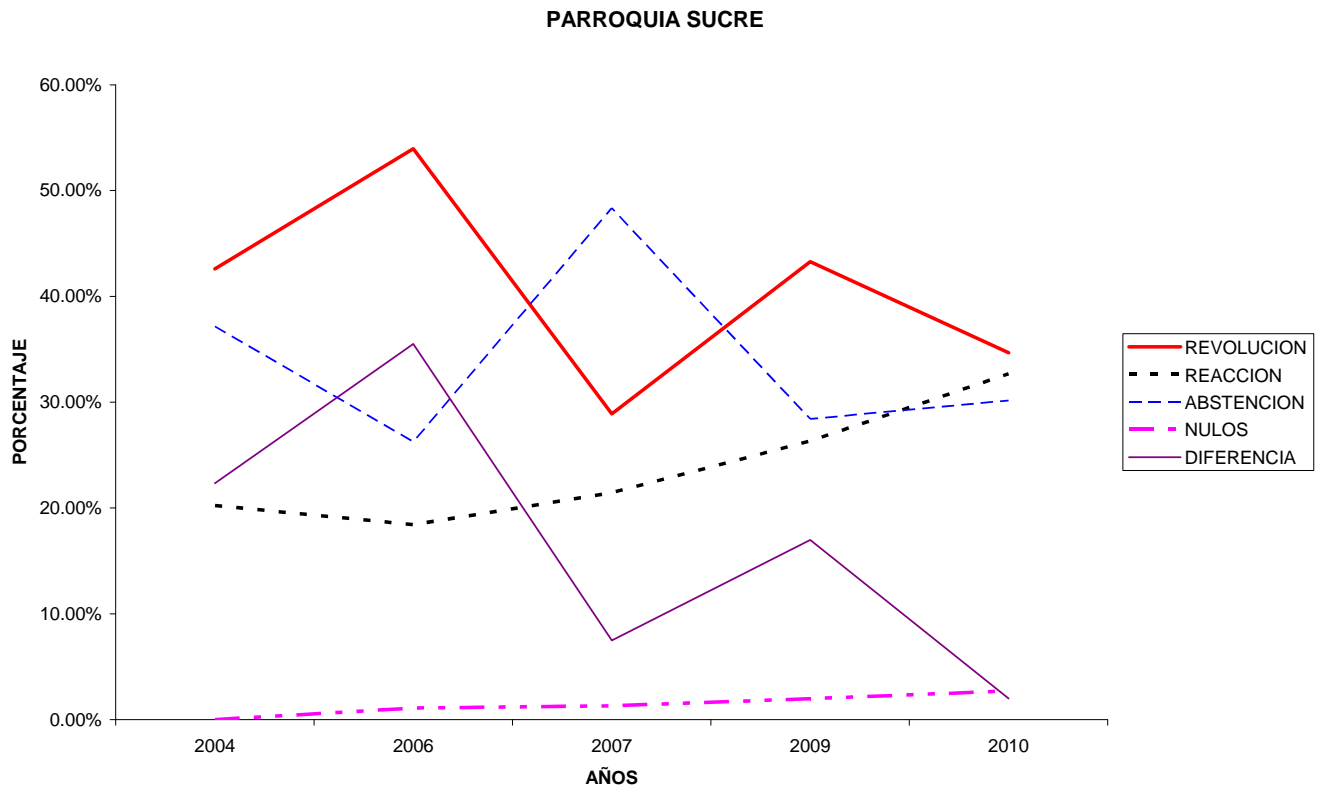


Tabla #60

TABLA DE SINTESIS		parroquia sucre
crecimiento en 5 años	crecimiento desde 2006	
0.68%	-10.67%	REVOLUCIÓN
6.07%	7.87%	REACCIÓN
-8.73%	2.17%	ABSTENCIÓN
1.98%	0.90%	NULOS
-5.38%	-18.55%	DIFERENCIA
	-7.61%	MIGRACIÓN a Oposición

PARROQUIA EL VALLE

TABLA #61 PARROQUIA EL VALLE D.C.

	2004	2006	2007	2009	2010
REVOLUCION	43.98%	51.36%	30.88%	40.91%	32.51%
REACCION	24.50%	22.07%	27.11%	29.77%	35.96%
ABSTENCION	31.52%	25.01%	40.75%	27.31%	29.16%
NULOS	0.00%	1.31%	1.26%	2.01%	2.57%
DIFERENCIA	19.48%	29.29%	3.77%	11.14%	-3.45%

Grafico #35 PARROQUIA EL VALLE D.C.

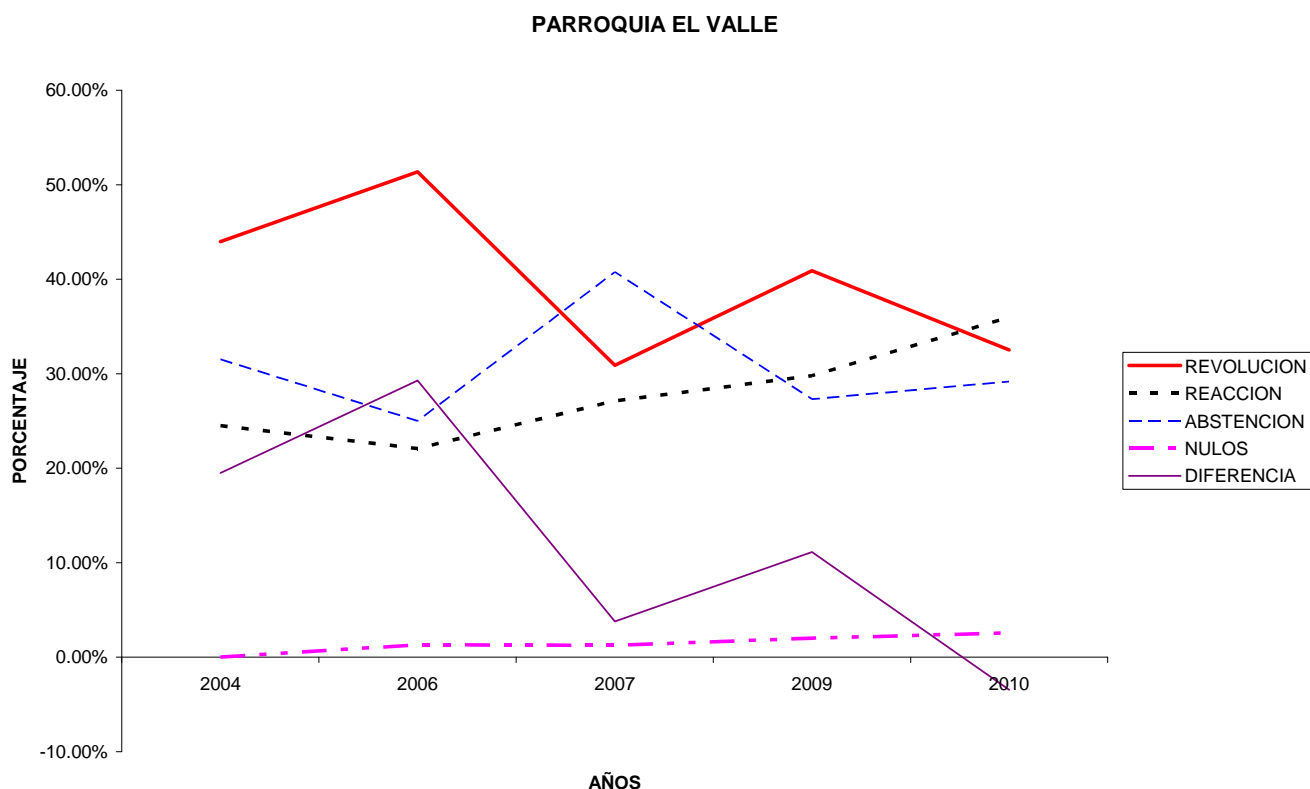


Tabla #62

TABLA DE SINTESIS	PQ EL VALLE	
crecimiento en 5 años	crecimiento desde 2006	
-3.07%	-10.45%	REVOLUCIÓN
5.27%	7.70%	REACCIÓN
-4.21%	2.30%	ABSTENCIÓN
2.01%	0.70%	NULOS
-8.34%	-18.15%	DIFERENCIA
	-7.44%	MIGRACIÓN a Oposición

MUNICIPIO LIBERTADOR (TOCUYITO) EDO CARABOBO

TABLA #63 MUNICIPIO LIBERTADOR ESTADO CARABOBO

	2004	2006	2007	2009	2010
REVOLUCION	42.58%	51.30%	31.21%	42.48%	35.63%
REACCION	20.99%	20.74%	23.38%	26.08%	30.24%
ABSTENCION	36.35%	26.90%	44.41%	30.29%	32.93%
NULOS	0.09%	0.86%	1.00%	1.14%	1.36%
DIFERENCIA	21.59%	30.57%	7.84%	16.40%	5.39%

Grafico #36 MUNICIPIO LIBERTADOR ESTADO CARABOBO

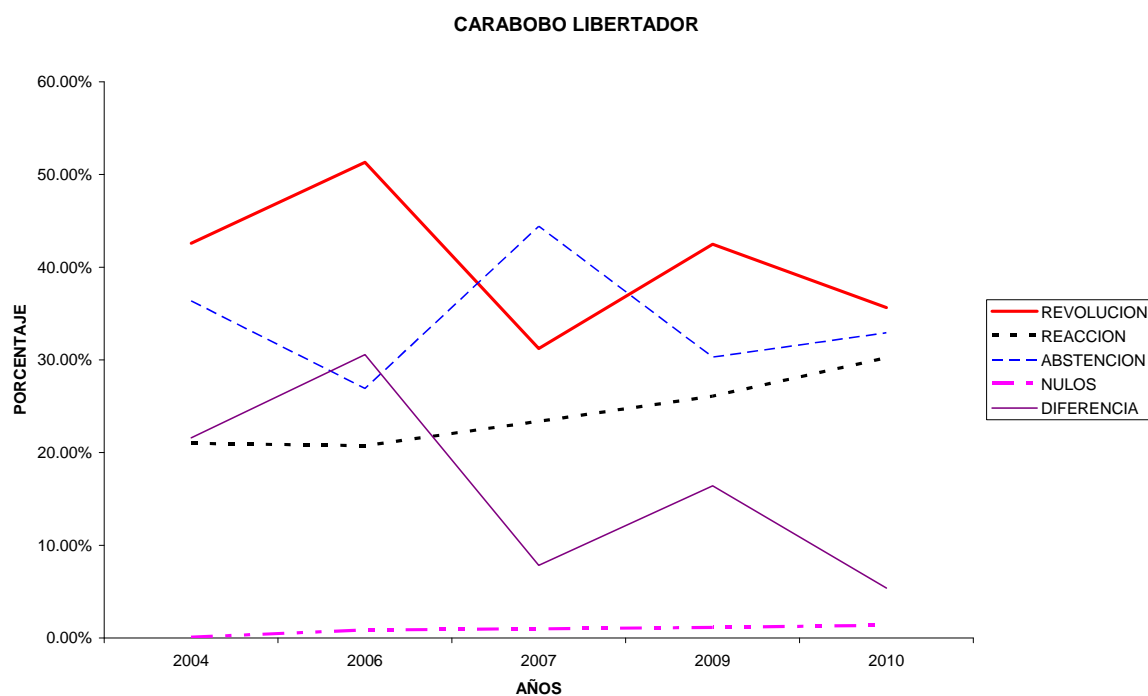


Tabla #64

TABLA DE SINTESIS

MP LIBERTADOR

crecimiento en 5 años

crecimiento desde 2006

-0.09%

-8.82%

REVOLUCIÓN

5.09%

5.34%

REACCIÓN

-6.05%

3.39%

ABSTENCIÓN

1.05%

0.28%

NULOS

-5.18%

-14.16%

DIFERENCIA

-5.14%

MIGRACIÓN a Oposición

MUNICIPIO CHACAO

TABLA #65 MUNICIPIO CHACAO ESTADO MIRANDA

	2004	2006	2007	2009	2010
REVOLUCION	13.74%	16.38%	9.73%	11.94%	8.40%
REACCION	55.05%	53.57%	49.89%	56.81%	59.40%
ABSTENCION	31.21%	29.33%	39.48%	30.11%	30.73%
NULOS	0.00%	0.72%	0.89%	1.14%	1.48%
DIFERENCIA	-41.30%	-37.19%	-40.16%	-44.87%	-51.00%

Grafico #37 MUNICIPIO CHACAO ESTADO MIRANDA

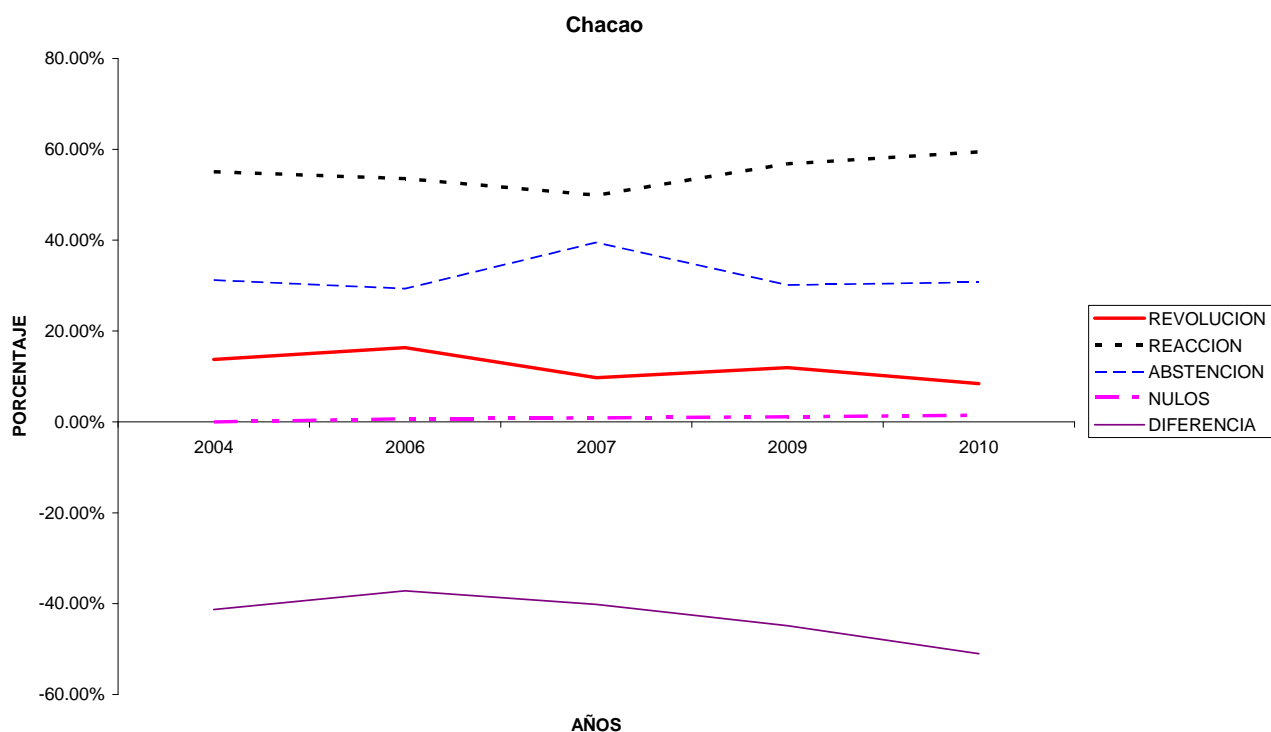


Tabla #66

TABLA DE SINTESIS		MP CHACAO	
crecimiento en 5 años		crecimiento desde 2006	
-1.80%		-4.44%	REVOLUCIÓN
1.76%		3.24%	REACCIÓN
-1.10%		0.78%	ABSTENCIÓN
1.14%		0.42%	NULOS
-3.57%		-7.68%	DIFERENCIA
		-3.24%	MIGRACIÓN a Oposición

MUNICIPIO DIEGO BAUTISTA URBANEJA, ANZOATEGUI

TABLA #67 MUNICIPIO DIEGO BAUTISTA URBANEJA ESTADO ANZOATEGUI

	2004	2006	2007	2009	2010
REVOLUCION	12.90%	18.34%	11.23%	14.24%	11.14%
REACCION	58.30%	57.55%	57.44%	60.54%	62.79%
ABSTENCION	28.80%	23.50%	28.83%	24.80%	25.78%
NULOS	0.00%	0.52%	2.50%	0.42%	0.35%
DIFERENCIA	-45.40%	-39.21%	-46.21%	-46.30%	-51.65%

Grafico #38 MUNICIPIO DIEGO BAUTISTA URBANEJA ESTADO ANZOATEGUI

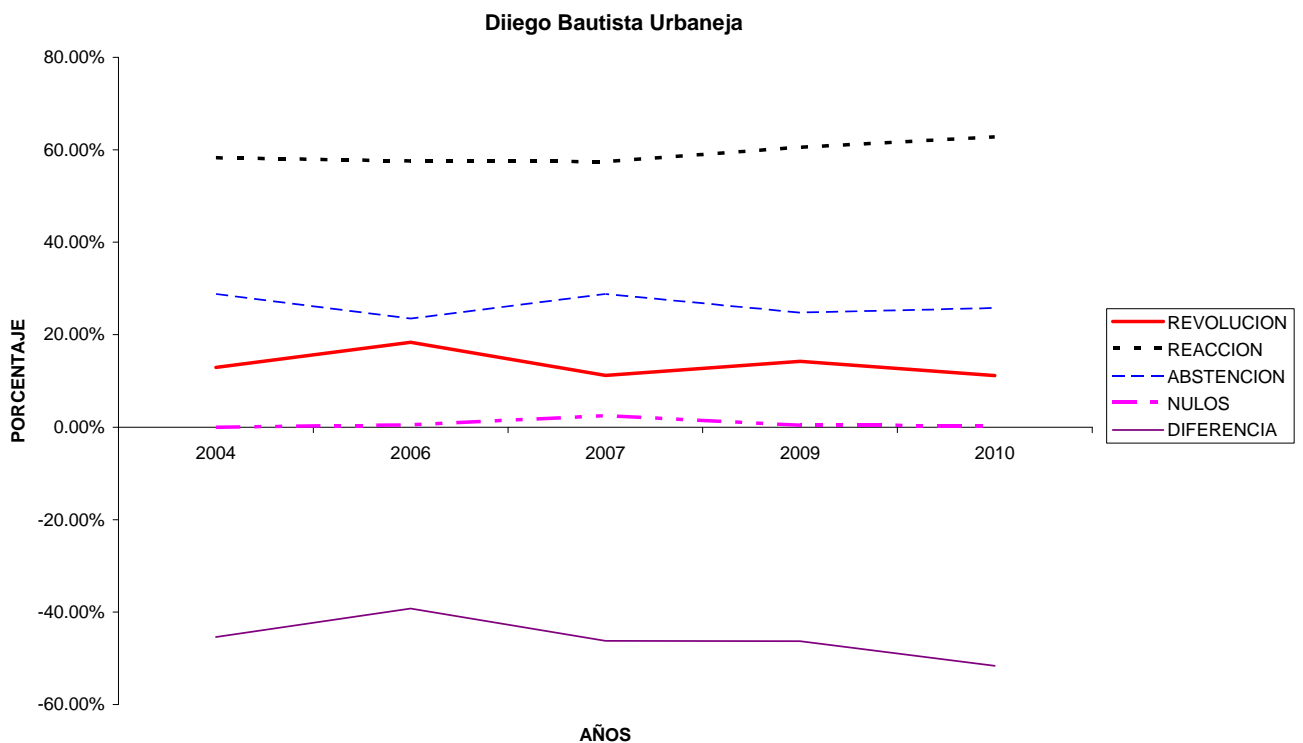


Tabla #68

TABLA DE SINTESIS		MP D. Bautista U	
crecimiento en 5 años		crecimiento desde 2006	
1.34%		-4.11%	REVOLUCIÓN
2.24%		2.98%	REACCIÓN
-4.00%		1.30%	ABSTENCIÓN
0.42%		-0.09%	NULOS
-0.90%		-7.09%	DIFERENCIA
		-2.90%	MIGRACIÓN a Oposición

MUNICIPIO SAN DIEGO, CARABOBO

TABLA #69 MUNICIPIO SAN DIEGO ESTADO CARABOBO

	2004	2006	2007	2009	2010
REVOLUCION	26.05%	32.94%	19.72%	23.99%	17.86%
REACCION	48.89%	48.20%	54.78%	56.53%	62.25%
ABSTENCION	25.06%	17.81%	24.42%	18.60%	19.13%
NULOS	0.00%	0.88%	1.08%	0.88%	0.88%
DIFERENCIA	-22.84%	-15.26%	-35.07%	-32.54%	-44.39%

Grafico #39 MUNICIPIO SAN DIEGO ESTADO CARABOBO

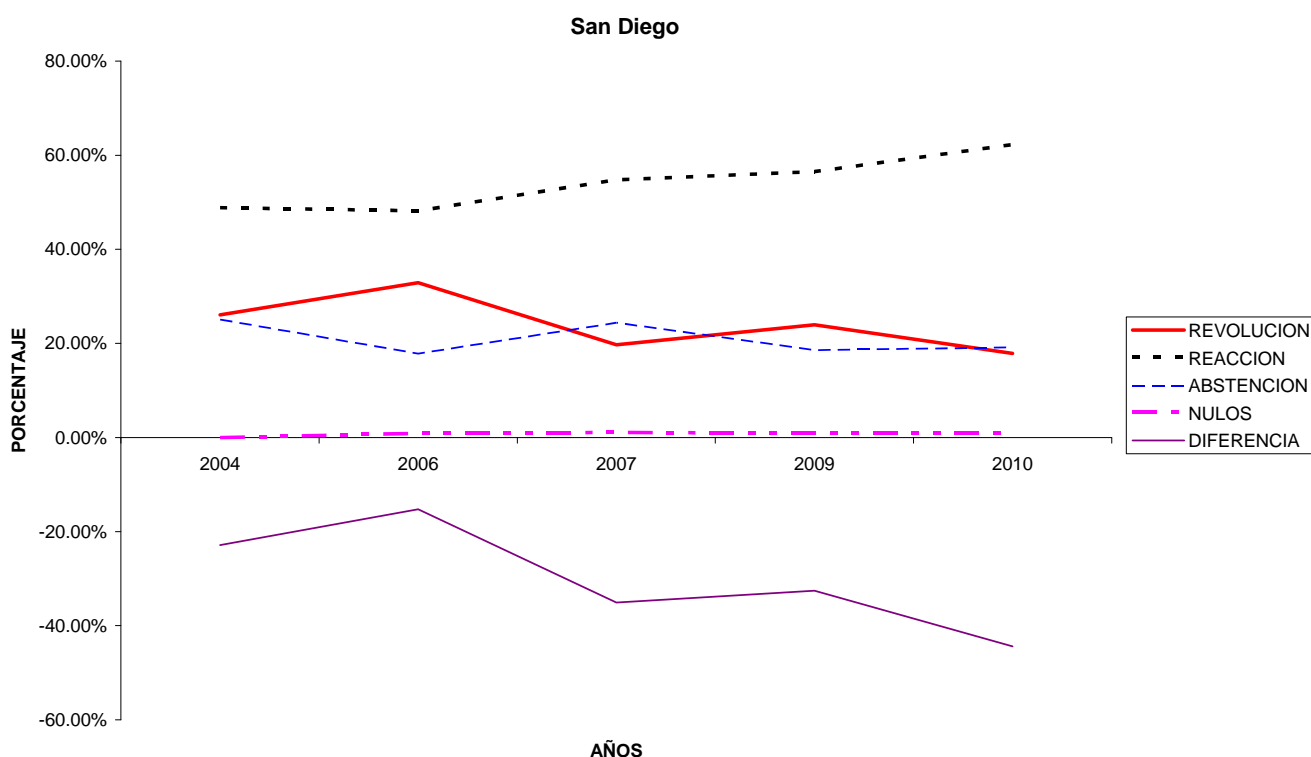


Tabla #70

TABLA DE SINTESIS		San Diego	
crecimiento en 5 años		crecimiento desde 2006	
-2.06%		-8.94%	REVOLUCIÓN
7.64%		8.33%	REACCIÓN
-6.46%		0.78%	ABSTENCIÓN
0.88%		0.00%	NULOS
-9.70%		-17.28%	DIFERENCIA
		-8.16%	MIGRACIÓN a Oposición

Se realizo la selección de seis espacios territoriales, donde históricamente se aglutinan sectores sociales diferentes, y hemos podido apreciar la estabilidad de la opciones en los sectores de clase media, por supuesto esto es solo un muestreo, pero nos permite iniciar un estudio mas profundo que no deje de lado ningún centro electoral,

sin embargo apreciamos un retroceso de la revolución en los sectores populares urbanos, avance de la oposición y una estabilidad impresionante de las tendencias electorales en los espacios de los estratos A, B y C+ con una gran inestabilidad de la opción revolucionaria en los sectores populares aunado a un crecimiento estable y sostenido de la oposición.

ENTIDADES DE MEDIA PRIORIDAD											
	circunscripciones electorales							lista o	lista ®	total o	total ®
	1	2	3	4	5	6	7				
Nº diputados	1	1	1	1				1	1	2	4
Mérida	®	®	o	®							
Nº diputados	1	1	2					0	2	0	6
sucre	®	®	®								
Nº diputados	2	1						1	1	1	4
Barinas	®	®									
Nº diputados	1	1	1	1				1	1	1	5
falcón	®	®	®	®							
Nº diputados	1	1	1	1				0	2	0	6
portuguesa	®	®	®	®							
Nº diputados	1	1	1					1	1	1	4
apure	®	®	®								
Nº diputados	1	1	1					1	1	1	4
guarico	®	®	®								
Nº diputados	1	1	1					1	1	1	4
Yaracuy	®	®	®								
Nº diputados	1	1						0	1	0	3
amazonas	®	®									
ENTIDADES DE BAJA PRIORIDAD											
Nº diputados	1	1						0	2	0	4
Cojedes	®	®									
Nº diputados	1	1	1					0	2	0	5
Trujillo	®	®	®								
Nº diputados	1	1						0	2	0	4
delta	®	®									
CIRCUNSCRIPCIONES INDIGENAS											
Nº diputados	occ	ori	sur							1	2
indígenas	o	®	®								
TOTAL DIPUTADOS									56	111	

La fortaleza de la revolución en los estados periféricos, permitirá un triunfo holgado en las elecciones de 2010, si la tendencia ascendente de la oposición se logra frenar y la descendente de la revolución se detiene, sin mayores análisis de mantenerse las tendencias electorales, la oposición ganaría entre 66 a 76 diputados, sobre todo en los centros mas poblados y la revolución obtendría entre 91 a 101 diputados, en cualquier escenario es muy precaria la mayoría calificada para aprobar leyes orgánicas y designar autoridades de los otras ramas del poder publico, lo cual obligara al acuerdo con la oposición que podrá recuperar espacios de poder en instituciones vitales de la Republica, comprometiendo la estabilidad y gobernabilidad reeditando la polarización y conflicto del parlamento vivido del 2000 al 2005. Por otro lado de mantenerse la tendencia aunque la asamblea nacional se ganará, la oposición obtendrá una victoria en el voto popular, calculada en cerca de 500 mil votos,

diferencia que podrá incrementarse de mantenerse la crisis de la opción revolucionaria y abrirá las puertas de la derrota en las elecciones del 2012 tanto en estados y municipios estratégicos como en la presidencia de la republica misma.

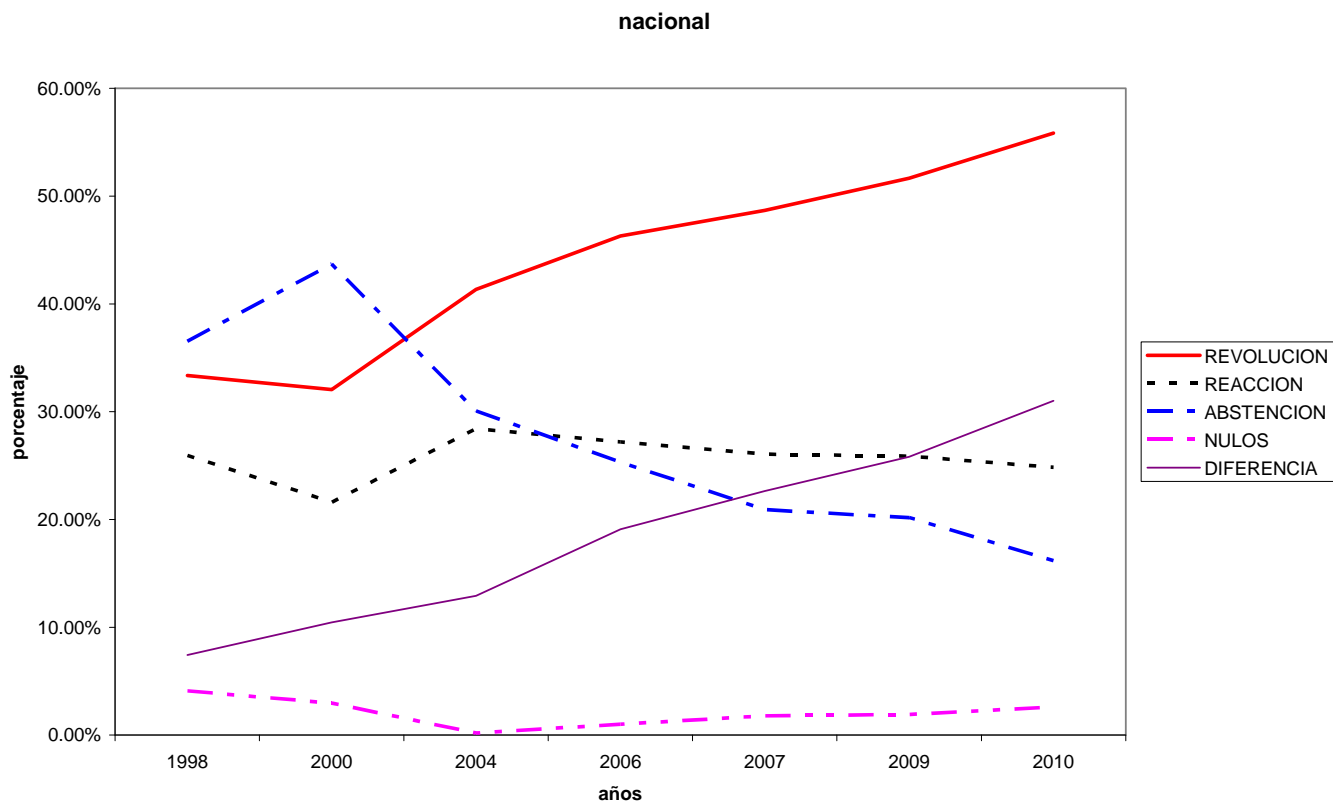
SEPTIMA PARTE CONCLUSIONES

1. El chavismo ha perdido espacio y se encuentra en decadencia electoral, a partir del año 2007.
2. La oposición ha sostenido una política coherente que le ha permitido mantener su caudal e incrementarlo gradualmente.
3. De haberse mantenido el incremento del chavismo hasta el 2006, en 2009 se habrían obtenido 8.639.000 votos, para el 2010, 9.340.000 y para el 2012 se hubiera sobrepasado la meta de los 10.000.000 millones de votos a favor de la revolución, Es decir se freno el asenso y consolidación electoral de la revolución.

Tabla #72 Análisis hipotético del crecimiento sostenido de la revolución tomando como referencia la tendencia de asenso de 2004 a 2006.

	1998	2000	2004	2006	2007	2009	2010
REVOLUCION	33.36%	32.06%	41.33%	46.30%	48.69%	51.68%	55.85%
REACCION	25.93%	21.60%	28.42%	27.19%	26.06%	25.87%	24.84%
ABSTENCION	36.54%	43.69%	30.06%	25.31%	20.91%	20.17%	16.17%
NULOS	4.10%	2.97%	0.19%	1.02%	1.78%	1.91%	2.61%
DIFERENCIA	7.43%	10.46%	12.91%	19.11%	22.63%	25.81%	31.02%

Grafico #40 Análisis hipotético de las tendencias de haberse mantenido el comportamiento de 2004 a 2006.



4. El chavismo se ha sufrido un retroceso electoral en todos los estados del país, con menor nivel en las dependencias de la periferia rural y mayor en las urbanas.
5. La oposición ha crecido restándole votos al chavismo en las dependencias de mayor concentración poblacional, fundamentalmente en las áreas urbanas y solo decrece en los estados Trujillo y Apure.
6. La preferencia política en los estratos A, B y C+ se han mantenido estables, la oposición crece muy lentamente y el chavismo decrece de la misma manera, hay mayor nivel de participación electoral.
7. La oposición crece en los sectores populares, esencialmente en los asentamientos urbanos, mientras el chavismo pierde espacio.
8. La acción de PSUV no ha logrado superar al Comando Miranda 2006, ni al Maisanta 2004.
9. La caída electoral del chavismo no esta asociada a crisis económica ni, cerco mediático, el problema es, orgánico, político y moral es decir no esta en las condiciones objetivas sino las subjetivas el origen del problema.

OCTAVA PARTE RECOMENDACIONES

1. Profundizar este estudio a nivel de detalle por centro de votación.
2. Revisar el efecto de la formación del PSUV sobre la caída electoral de la revolución.
3. Revisar la acción del gabinete de gobierno hasta el 2006 y a partir del 2007, así como de las otras ramas y niveles del poder publico.
4. Contratar estudios de percepción en la población sobre, figuras e instituciones revolucionarias(preferiblemente empresas consultoras fuera de Venezuela (Argentina o Cuba))
5. Revisar la estrategia comunicacional del estado y la revolución.
6. Rescatar para la acción política, cuadros de la revolución excluidos de los procesos políticos revolucionarios.
7. Implementar de forma perentoria y posterior a los análisis las medidas necesarias para rescatar la credibilidad y confianza en los sectores populares, para retomar el sendero del crecimiento y consolidación del proceso revolucionario.